

نام و نام خانوادگی:

**علوی**

نام درس: فیزیک

نام مدرسه:

مؤسسه علمی آموزشی علوی

زمان پیشنهادی: ۱۲۰ دقیقه

پایه ی تحصیلی: هشتم متوسطه

نام کلاس:

تاریخ برگزاری آزمون: ۱۴۰۰/۱۰/۰۴

بارم	سؤالات فیزیک هشتم متوسطه نیمسال اول (صفحه اول)	ردیف
۱/۵ نمره	<p>هر یک از توضیحات سمت راست به کدام یک از وسایل سمت چپ مربوط است؟</p> <p>(الف) وسیله ای برای حفاظت از ساختمان های بلند از خطر برخورد آذرخش است.</p> <p>(ب) وسیله ای که می توان با استفاده از یونولیت و یک آهن ربای تیغه ای کوچک و یک ظرف آب ساخت.</p> <p>(پ) وسیله ای برای تشخیص باردار بودن یک جسم است.</p> <p>• (۱) برق نما</p> <p>• (۲) قطب نما</p> <p>• (۳) برق گیر</p>	۱
۲ نمره	<p>درستی یا نادرستی جمله های زیر را مشخص کنید.</p> <p>(الف) الکترون ها هنگام حرکت در رسانا همیشه با نوعی مقاومت روبه رو هستند.</p> <p>(ب) در فنر مغناطیسی، قطب های (۱) و (۲) هم نام هستند.</p>  <p>(پ) قطب های مغناطیسی را نمی توان مانند بارهای الکتریکی از هم جدا کرد.</p> <p>(ت) در شکل داده شده به کمک یک آهن ربای دائمی در یک میخ آهنی، خاصیت مغناطیسی ایجاد کرده ایم. سر نیز میخ قطب N را نشان می دهد.</p>  <p>درست <input type="checkbox"/> نادرست <input type="checkbox"/></p> <p><input type="checkbox"/> <input type="checkbox"/></p> <p><input type="checkbox"/> <input type="checkbox"/></p> <p><input type="checkbox"/> <input type="checkbox"/></p>	۲
۲ نمره	<p>گزینه درست را انتخاب کنید.</p> <p>(الف) علت ایجاد کدام یک از گزینه های زیر با بقیه متفاوت است؟</p> <p>(۱) جذب بادکنک به دیوار</p> <p>(۲) تغییر جهت آب به وسیله شانه ی پلاستیکی باردار</p> <p>(۳) جرقه زدن هنگام پوشیدن لباس پشمی</p> <p>(۴) بسته شدن در یخچال</p> <p>(ب) کدام یک از موارد زیر به ترتیب از راست به چپ در گروه «مواد مغناطیسی» و «مواد غیر مغناطیسی» قرار می گیرند؟</p> <p>(۱) قوطی آلومینیومی - گیره ی کاغذ</p> <p>(۲) لیوان شیشه ای - پوش برگ آلومینیومی</p> <p>(۳) گیره ی کاغذ - پوش برگ آلومینیومی</p> <p>(۴) ورقه ی کتاب - گیره ی کاغذ</p> <p>(پ) جسمی با بار الکتریکی منفی را به کلاهک الکتروسکوپ بدون بار نزدیک می کنیم. در این حالت ورقه های الکتروسکوپ ..... و بار الکتریکی ورقه ها ..... است.</p> <p>(۱) به هم نزدیک می شوند. - منفی</p> <p>(۲) به هم نزدیک می شوند. - مثبت</p> <p>(۳) از هم دور می شوند. - مثبت</p> <p>(۴) از هم دور می شوند. - منفی</p> <p>(ت) کدام تبدیل انرژی زیر در یک مولد برق رخ می دهد؟</p> <p>(۱) انرژی شیمیایی به انرژی الکتریکی</p> <p>(۲) انرژی الکتریکی به انرژی شیمیایی</p> <p>(۳) انرژی حرکتی به انرژی الکتریکی</p> <p>(۴) انرژی الکتریکی به انرژی حرکتی</p>	۳



نام و نام خانوادگی:

**علوی**

نام درس: فیزیک

نام مدرسه:

مؤسسه علمی آموزشی علوی

زمان پیشنهادی: ۱۲۰ دقیقه

پایه ی تحصیلی: هشتم متوسطه

نام کلاس:

تاریخ برگزاری آزمون: ۱۴۰۰/۱۰/۰۴

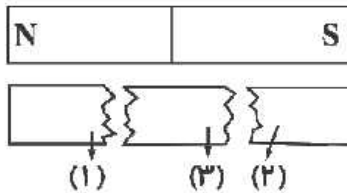
در شکل داده شده، الکتروسکوپ دارای بار منفی است.  
 الف) اگر میله شیشه‌ای مالش داده شده به کیسه پلاستیکی را به کلاهک نزدیک کنیم، ورقه‌ها ..... (از هم دور می‌شوند - به هم نزدیک می‌شوند) زیرا .....  
 ب) اگر شانه پلاستیکی مالش داده شده به موی سر را به کلاهک نزدیک کنیم، ورقه‌ها ..... (از هم دور می‌شوند - به هم نزدیک می‌شوند) زیرا .....



۲ نمره

۱۱

الف) قطب‌های شماره گذاری شده از آهن‌ربای شکسته را نام‌گذاری کنید. نیروی مغناطیسی بین قطب‌های داده شده را مشخص کنید:



۱/۷۵ نمره

ب) قطب (۳) و قطب (۱): نیروی ..... مغناطیسی  
 پ) قطب (۲) و قطب (۳): نیروی ..... مغناطیسی

۱۲