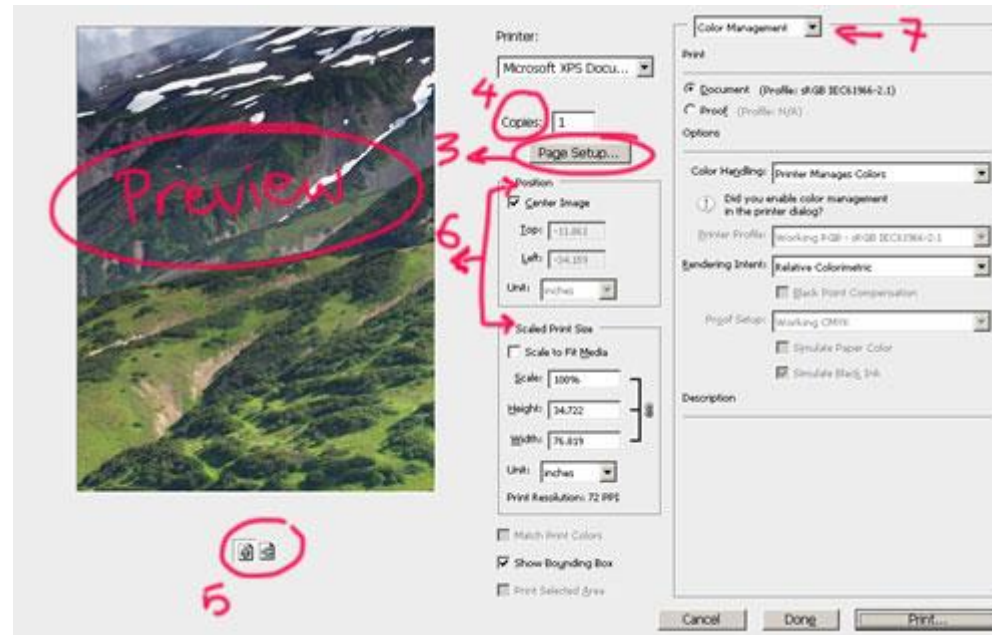


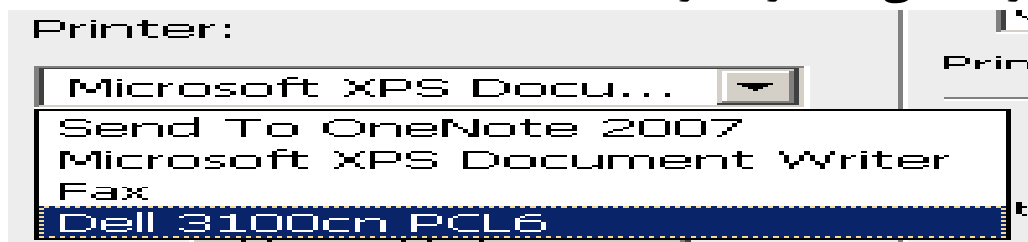
عملیات چاپ در فوتوشاپ

• چگونگی کار با ابزار پرینت

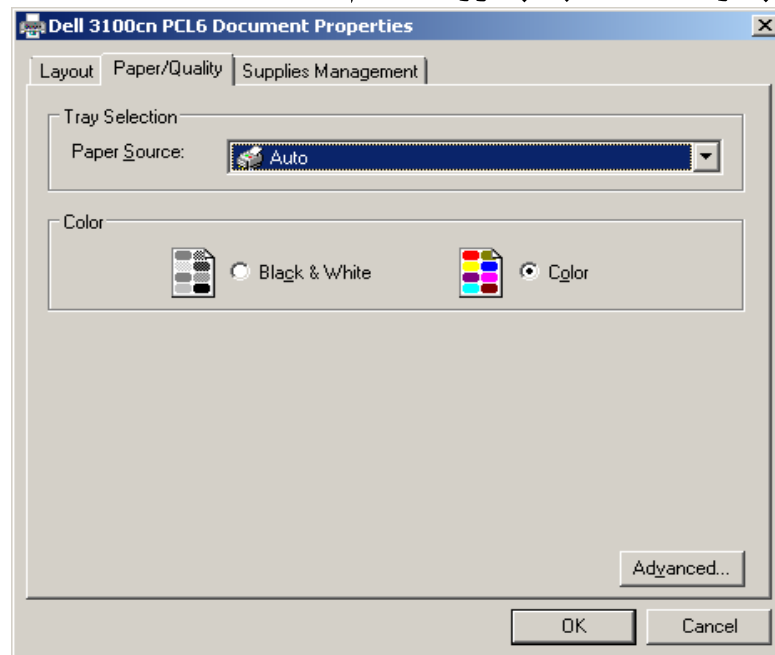
- ۱- برای پرینت کردن به منوی **File > Print** برید. ابزار پرینت با کلی تنظیمات به این شکل براتون باز میشه.



- ۲- در این قسمت باید به پرینتر انتخاب کنید. اگر چند تا پرینتر دارید اون پرینتری رو انتخاب کنید که میخوايد با اون عکستون رو چاپ کنید. اگر اسم پرینترتون رو تو این لیست نمیبینید حتما چک کنید که آیا درایور پرینترتون رو درست نصب کردید یا نه. برای نصب پرینترتون به طور صحیح هم میتونید به manual یا همون دفترچه راهنمایی که دارید مراجعه کنید.



- ۳- دکمه ی Page Setup رو که بزنی منوی براتون باز میشه که میتونید از اونجا تنظیمات مربوط به صفحه رو انجام بدید. اینجا همون جایی هست که شما اندازه صفحه ، تعداد صفحات چاپ و کیفیت چاپ رو تنظیم میکنید



- ۴ - در فیلد **copies** تعداد صفحاتی رو که می‌خواهید از رو نسخه چاپ بشه رو تعیین کنید

- ۵- با تنظیمات **paper orientation** شما میتونید تعیین کنید که صفحه ای که چاپ میشه افقی باشه یا عمودی. مثلا اگه دارید عکسی رو چاپ میگیرید که پهناي اون بیشتر از ارتفاع صفحه میشه خوب باید **landscape** رو انتخاب کنید تا تمام تصویرتون تو برگه ی چاپ بیفته. تنظیمات **paper orientation** درست زیر تصویر تو همون منوی تنظیمات پرینت قرار داره

- ۶ - تنظیمات **position and scale** رو هم حتما چک کنید. میتونید چک مربوط به **Scale to Fit Media** رو حتما بزنیند تا به فتوشاپ بگید که خودش به طور اتوماتیک تنظیمات رو طوری قرار بده که عکس در صفحه به طور کامل فیت بشه. اگه به بخش پایینی همون تنظیمات **Scale Print Size** نگاه کنید گزینه ای به نام **Print Resolution** رو میبینید. فتوشاپ طوری مقیاس تصویر رو مقدار دهی میکنه تا کیفیت تصویر همونی که هست حفظ بشه. اگه بخوایم به طور کلی کیفیت رو توضیح بدیم اینه که هرچی مقدار **print resolution** بالاتر باشه تصویر از کیفیت بالاتری برخورداره، ولی این دلیل نمیشه که همیشه بالاترین رزولوشن رو برای تصویر در نظر گرفت چون به همون مقدار که کیفیت بره بالا حجم تصویر هم میره بالاتر و همه جا این خوب نیست. برای اکثر پرینترها اینطوریه که اگر **print resolution** تصویر که دارید مساوی و یا بیشتر از مقدار مطلوب **print resolution** خود پرینتر باشه، زمان چاپ خود پرینتر به طور اتوماتیک عکس رو طوری مقیاس دهی میکنه که با همون **print resolution** مطلوبی که در تنظیمات پرینتر هست تصویر چاپ بشه.



Copies:

[Page Setup...](#)

Position

Center Image

Top:

Left:

Unit:

Scaled Print Size

Scale to Fit Media

Scale:

Height:

Width:

Unit:

Print Resolution: 517 PPI

- ۷ - تنظیمات اختیاری (Optional): شما میتونید از منوی آبشاری که باز میشه تنظیمات Color Management یا Output رو به طور اختیاری انتخاب کنید
- تنظیمات Output باید همونطوری که هستن باقی بمونن. فقط در چاپهای بزرگ هست که میان تنظیمات Output رو مطابق با اون خروجی که میخوان داشته باشن تنظیم میکنن، ولی برای استفاده های خانگی هیچ نیازی نیست تا در این تنظیمات تغییری ایجاد کنید.
- تنظیمات color management به شما اجازه میده تا با مدیریت رنگ بتونید چاپ رو انجام بدید. این تنظیمات برای این هستن که مطمئن شیم که چاپی که توسط پرینتر انجام خواهد شد درست همون چیزی باشه که داریم تو مانیتور میبینیم.

Color Management

Pr

Output


Color Management

Document (Profile: sRGB IEC61966-2.1)

Proof (Profile: N/A)

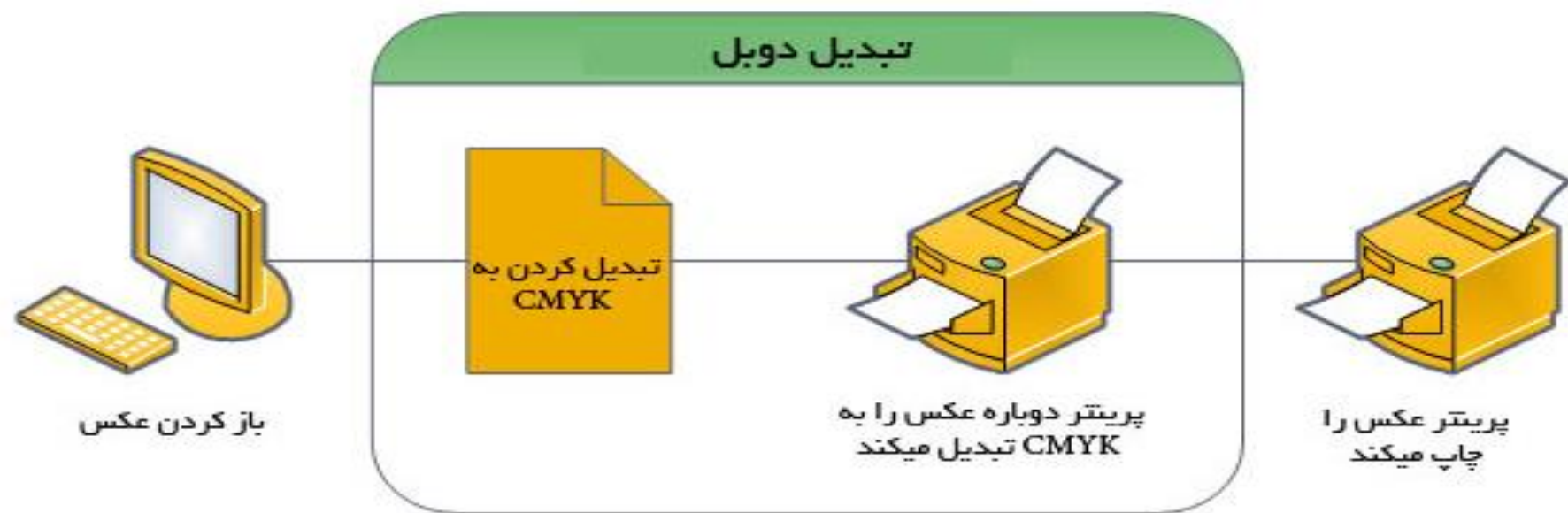
Options

Color Handling: Printer Manages Colors

 Did you enable color management in the printer dialog?

Printer Profile:

- ۸ - در حین همین که تنظیمات رو تغییر میدید میتونید به Preview یا پیش نمایش که در سمت چپ میبینید نگاه کنید تا ببینید که قراره چی چاپ بشه
- اشتباه: برای اینکه به بهترین نتیجه برسید مود عکستون رو به CMYK تغییر بدید
- حقیقت: پرینترهای رومیزی خودشون به طور کامل با RGB آشنا هستن و به طور خودکار تبدیل RGB به CMYK رو طوری انجام میدن تا بهترین نتیجه ایجاد بشه
- اگه مود عکسی که دارید RGB هست به هیچ وجه اون رو برای چاپ به CMYK تبدیل نکنید. میشه گفت تقریبا در تمام پرینترهای رومیزی اگر شما مود عکس رو به CMYK تغییر بدید نتیجه ای که خواهید داشت دقت کمتری پیدا میکنه. دلیل این امر هم اینه که پرینترهای رومیزی یک الگوریتم منحصر به فرد برای تبدیل عکسهای RGB به CMYK رو دارن. و یادتون باشه که اگه عکسی که دارید رو CMYK کردید خود پرینتر هم دوباره اون رو به CMYK تبدیل میکنه و این دلیل پایین شدن دقت پرینت میشه. الگوریتم کار پرینترها به این شکلی هست که میبینید:



بنابراین شما باید عکس را در همان حالت RGB نگه داشته تا پرینتر خودش آن را به CMYK تبدیل کند.



- پیش نمایش رنگ های پرینت
- دلیل دیگر غیر از اینکه افراد عکسشون رو قبل از چاپ به CMYK تبدیل میکنن چون فکر میکنن که نتایج بهتری میگیرن اینه که میخوان ببینن که رنگها وقتی چاپ میشن قراره به شکل دیده بشن. فتوشاپ این امکان رو به شما داده که قبل از پرینت بدون اینکه لازم باشه تا مود رنگی رو عوض کنید از رنگهای چاپ مطلع بشین.
- برای اینکه یه پیش نمایش از رنگهایی که قراره چاپ بشن ببینید به منوی **View > Proof Colors** برید. حالا میتونید در اینجا رنگهایی که قراره تو چاپ دیده بشن رو بدون اینکه مود رنگی رو عوض کنید به خوبی مشاهده کنید. فقط به یاد داشته باشید که دوباره قبل از اینکه عمل چاپ رو انجام بدید این تنظیم رو **disable** یا غیر فعال کنید تا تاثیری توی چاپتون نداشته باشه.