

Marine Engineering Fan boat



چيست اين پهنه آبي بسيار رنگ

بيايد اير بو رو بهتر بشناسيم!!!!!!!!!!!!!!!!!!!!!!!!!!!!



و اما در این
جلسه

01 یک دوره کوتاه
یادتون هست چیا گفتیم؟؟؟؟؟

02 فن بوت از نگاه نزدیک
قایق خودمون رو بررسی کنیم

03 هر بخش به چه کاری میاد
اجزای قایقمون رو بشناسیم

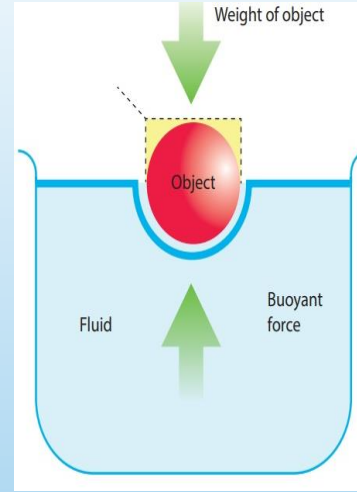


من بگم من بگم؟؟؟؟؟؟

باش تو بگو.....



دوم تفاوت
های قایق و
کشتی



اول دلیل
شناوری رو
فهمیدیم



با قایق فن‌دار
اشنا شدیم



سوم انواع
انواع قایق





Fan boat

قایق فن دار

قایق فن دار یک قایق خاص برای
مناطق خاص.....

کاربرد این قایق در مناطق باتلاقی و آبهای کم
عمق می باشد.....

از نظر طراحی و ساختار بخش های این قایق با سایر
شناورها تفاوت های زیادی دارد.....

تفاوت های اصلی این قایق را می توان در شکل بدنه و پیشرانس آن
پیدا کرد...



چه تفاوت هایی داره مگه؟؟؟
اصلا بخش های اصلی یک قایق چیه؟؟

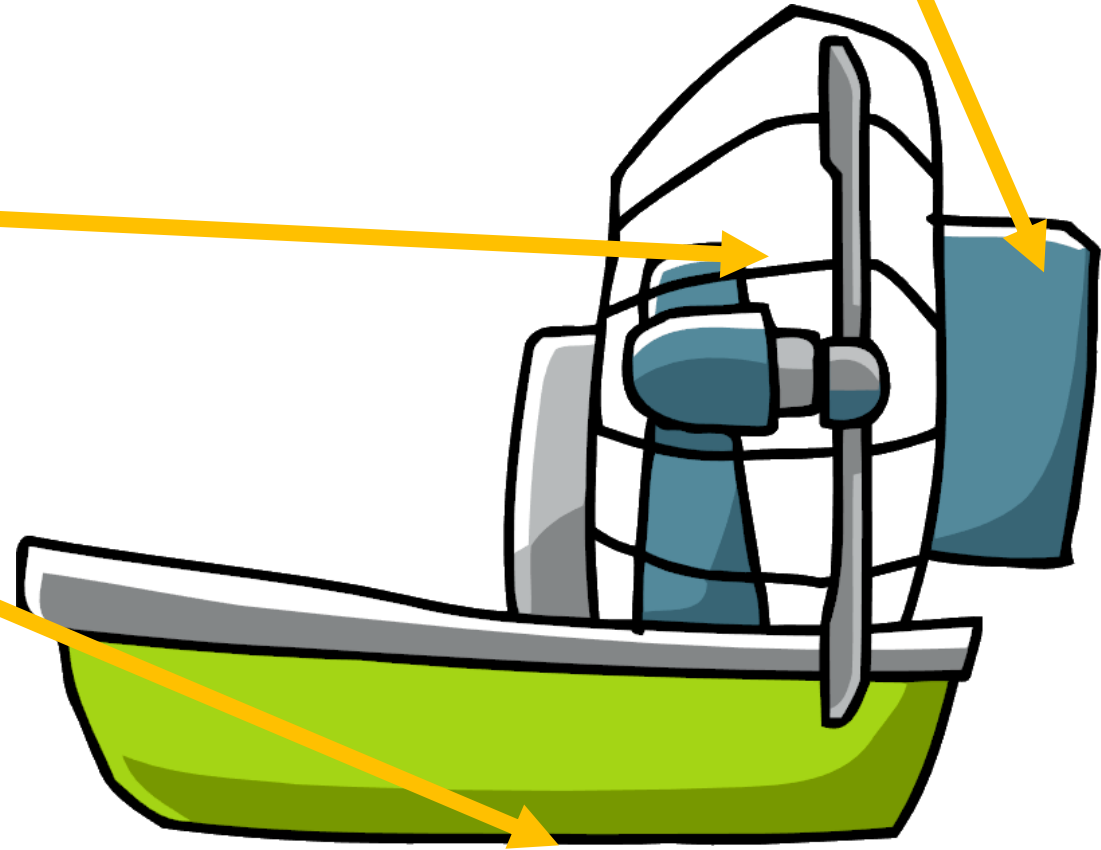
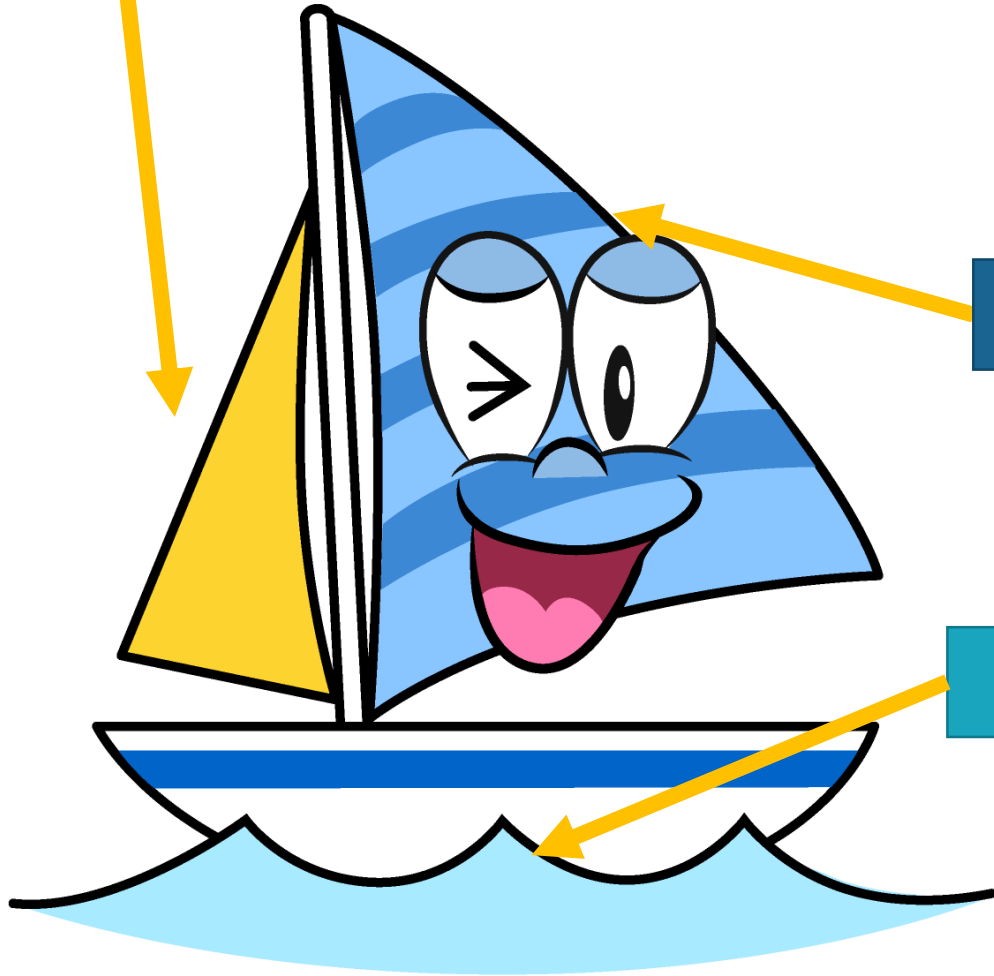
بخش‌های اصلی قایق‌ها

کنترل و ناوبری

کنترل و ناوبری

پیشرانش

شناوری





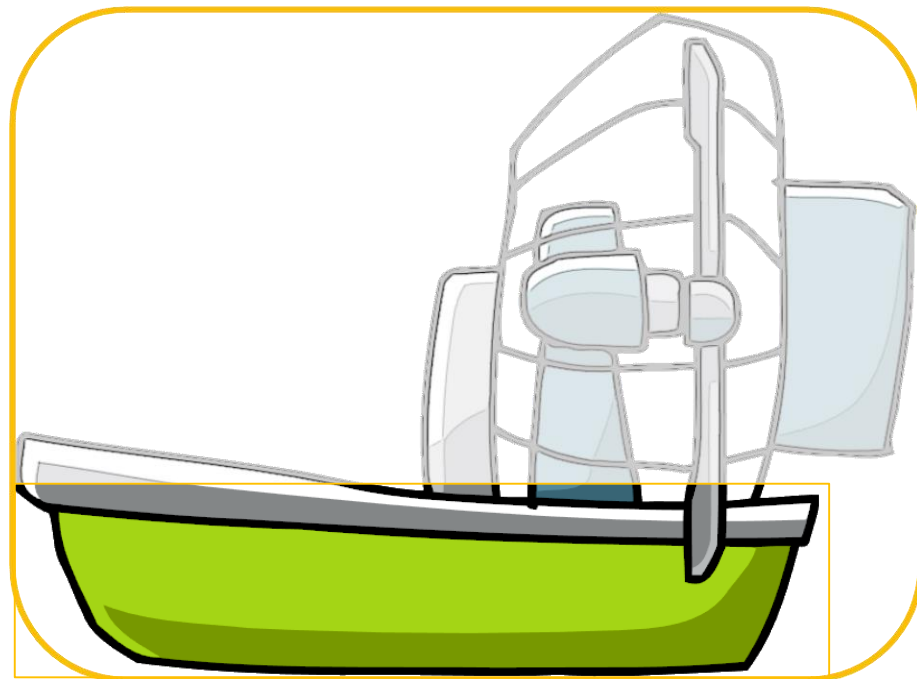
ایول منم همه بخشارو دارم یعنی؟؟؟
ولی این فن داره خلی با من فرق داره‌ها
اما نمیدونم چیش فرق داره

وقت بررسی دقیق رسیده.....



بخش شناوری....

در قایق‌های متداول کف قایق گرد و تیز است اما در قایق فن‌دار کف پهن می‌باشد..
علامت این ساختار فرو رفتن کمتر در آب و حرکت راحت‌تر در مناطق کم عمق و پر مانع است.



قایق معمولی

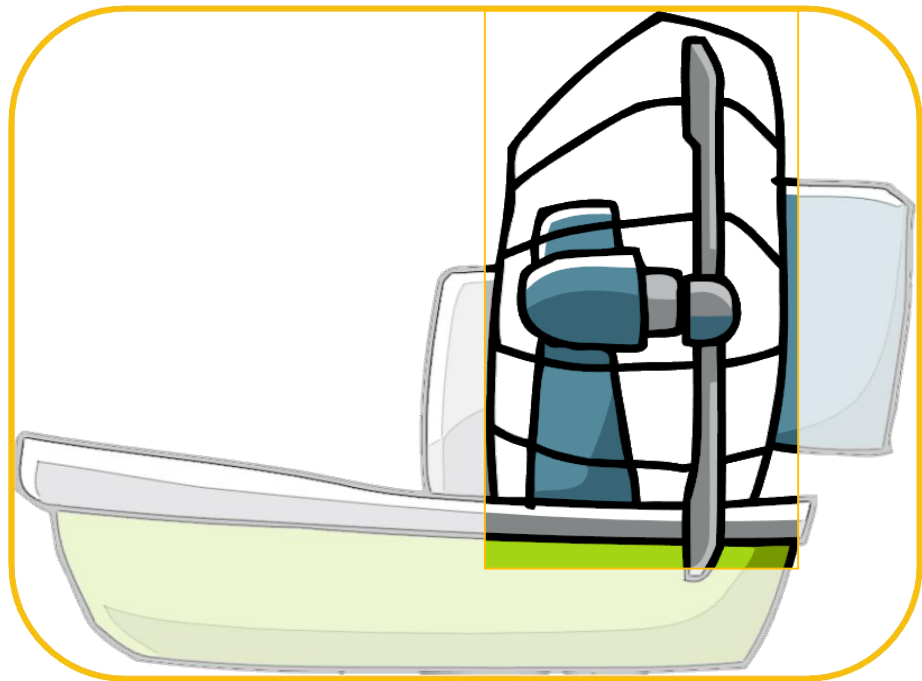


قایق فن‌دار



پس من معمولیم!!!!!!!.

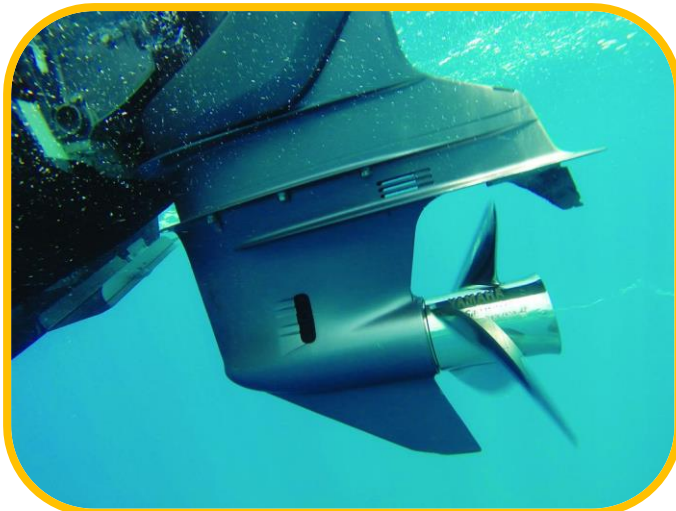




سیستم محرکه....

در اکثر قایق‌های موتوردار پره داخل آب قرار دارد ولی در قایق فن‌دار بیرون آب است !!
دلیل این کار گیر نکردن به موانع زیر آب می‌باشد
به دلیل کم بودن چگالی هوا، پره بسیار بزرگتری نیاز است....
ملخ قایق فن‌دار مشابه ملخ هواپیما می‌باشد!!!!!!

قایق معمولی



قایق فن‌دار



هواپیما

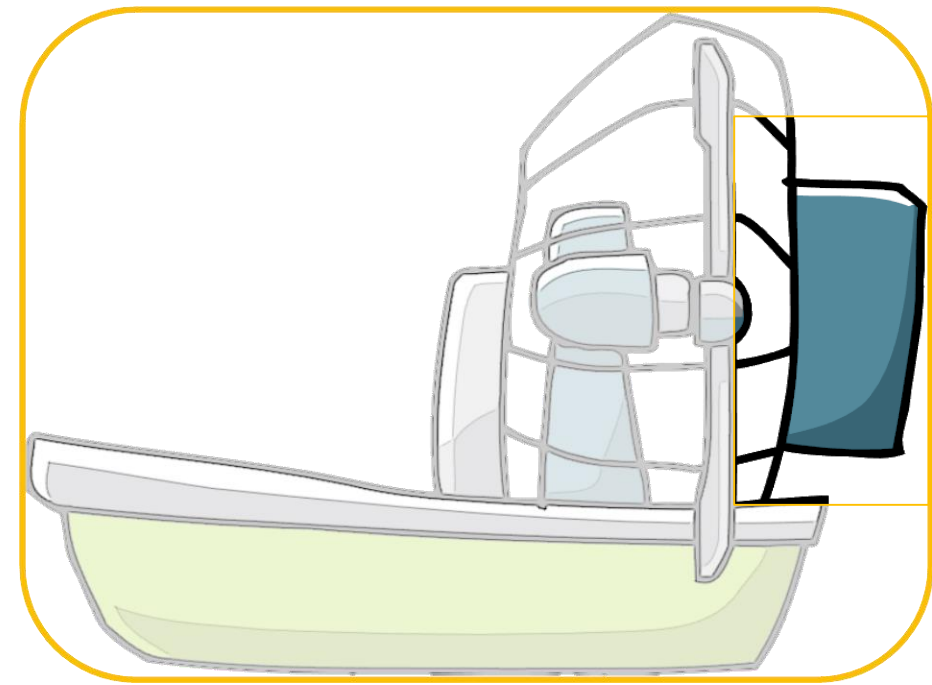


من که اصلا موتور ندارم!!!!!!.....



هدلیت و کنترل ...

قایق‌های معمولی دارای سکان درون آبی و یا قابلیت تغییر جهت پره می‌باشند اما فن بو رادرهای (rudders) هوایی دارد مانند دم هواپیما.



قایق معمولی



قایق فن دار



هواپیما





الان من چه مدليم؟؟؟؟؟؟
بايد ناراحت باشم يا نه؟؟؟؟؟؟



این داستان ادامه دارد

بریم قایق خودمون رو بسازیم.....