

طرح‌سنجش استعداد: مداد قرمز ۱ - توصیفی
مدت پاسخگویی و انجام فعالیت: ۴۵ دقیقه

درس: استعداد فضایی ششم دبستان
زمان برگزاری: هفته سوم آبان

علوی

فعالیت‌های استعداد فضایی پایه‌ی ششم

فعالیت ۱

۳۶- به تصویر داده شده و قطعات پازل توجه کنید. در خانه‌های مشخص شده کدام شماره قرار می‌گیرد؟

(الف)	(ب)	(پ)
(ت)	(ث)	(ج)
(چ)	(ح)	(خ)

فعالیت ۲

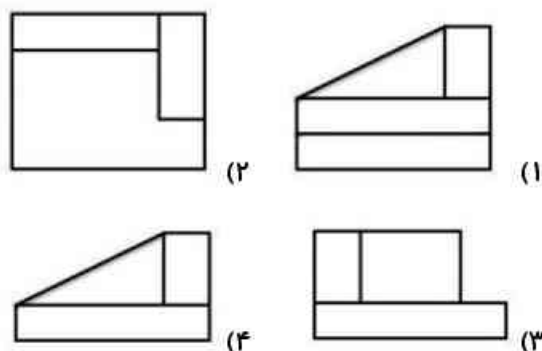
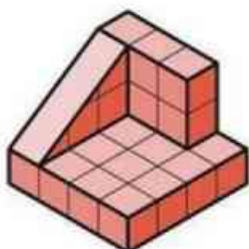
۳۷- به شکل داده شده توجه کنید. کدام گزینه جای خالی را کامل می‌کند؟

		?

<p>(۲)</p>	<p>(۱)</p>
<p>(۴)</p>	<p>(۳)</p>
<p>(۶)</p>	<p>(۵)</p>

فعالیت ۳

۳۸- اگر از بالا به شکل داده شده نگاه کنیم، کدام تصویر را می بینیم؟



فعالیت ۴

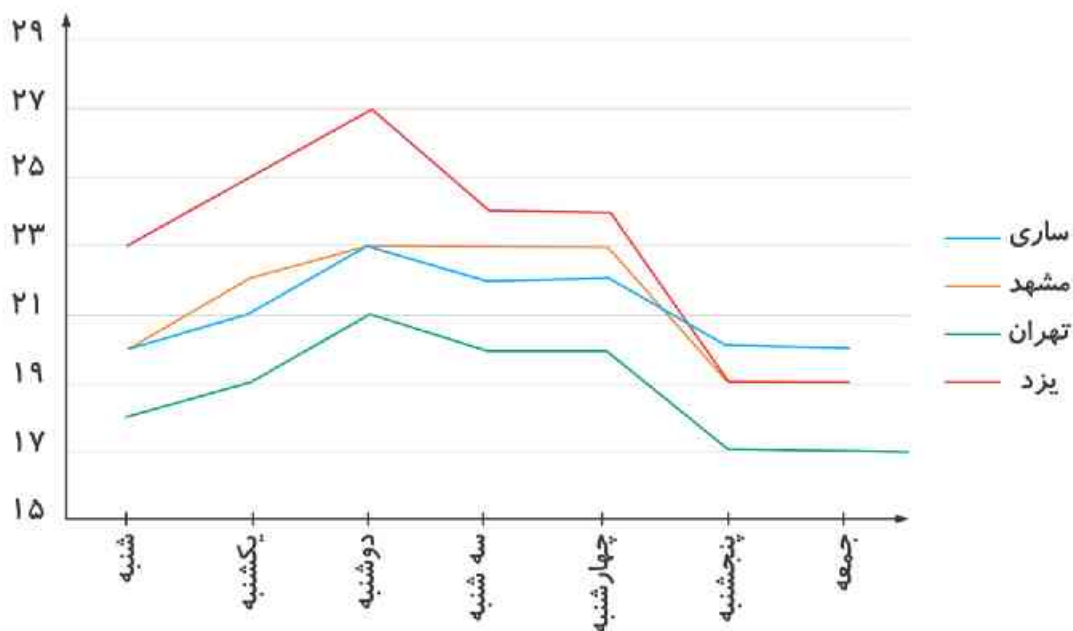
۳۹- با توجه به نمودار تغییرات دما در شهرهای ساری، مشهد، تهران و یزد به پرسش‌ها پاسخ دهید.

الف) تغییرات دما در چند روز مورد بررسی قرار گرفته است؟

ب) گرم‌ترین شهر در روز پنج‌شنبه کدام بوده است؟

پ) در چه شهری شاهد بیشترین دما بوده‌ایم؟ در چه روزی؟

ت) در روزهای دوشنبه تا چهارشنبه، کدام شهر تغییرات دمایی کمتری داشته است؟



درس: استعداد فضایی ششم دبستان
 طرح سنجش استعداد: مداد قرمز ۱ - توصیفی
 مدت پاسخگویی و انجام فعالیت: ۴۵ دقیقه

۴۰- به نقشه‌ی خطوط متروی شهر تهران توجه کنید. در این نقشه هر خط مترو با یک رنگ مشخص نشان داده شده است. به پرسش‌ها پاسخ دهید.

الف) سارا به همراه مادرش در ایستگاه متروی «سهروردی»، در خط «۳»، هستند و می‌خواهند به خانه‌ی مادر بزرگ در ایستگاه «تئاتر شهر» بروند. آیا آن‌ها از ایستگاه «مصلی امام خمینی (ره)» عبور می‌کنند؟

ب) آن‌ها در مسیر خود و در بهترین حالت از کدام ایستگاه‌ها عبور می‌کنند؟

پ) هر کدام از خط‌های مترو در نقشه با کدام رنگ مشخص شده است؟

۱) خط ۱:
 ۲) خط ۴:

ت) اگر آن‌ها بخواهند از خانه‌ی مادر بزرگ به ایستگاه «سعدی» بروند لازم است خط خود را تغییر دهند؟ در کدام ایستگاه؟



۴۱- کدام یک از قسمت‌های داده شده جای خالی را کامل می‌کند؟

