

## زیست و زمین

۱- کدام گروه از مواد غذایی منبع ویتامین C است؟

- (۱) ماهی و تخم مرغ (۲) گندم و حبوبات

۲- از خاک رس در تهیهی کدام ماده استفاده نمی‌شود؟

- (۱) بشقاب چینی (۲) لیوان شیشه‌ای

۳- کدام جمله در مورد پدیده‌ی جزرومد درست نیست؟

- (۱) جزر و مد در اثر نیروی گرانش ماه و زمین ایجاد می‌شود.  
(۳) به بالا آمدن آب دریا و حرکت آن به سمت ساحل مد می‌گویند.

۴- کدام گزینه نادرست است؟

- (۱) ۷۵ درصد سطح زمین را آب فرا گرفته است.

- (۳) ۹۷ درصد آب کره در دریاها و اقیانوس‌ها قرار دارد.

۵- شکل روبه‌رو مربوط به بافت ..... است.

- (۱) پوششی

- (۲) پیوندی

- (۳) عصبی

- (۴) ماهیچه‌ای

۶- مفهوم کدام گزینه در مورد پروتئین درست نیست؟

- (۱) پروتئین در غضروف وجود دارد.

- (۳) غذاهای جانوری منبع پروتئین‌اند.

- (۳) لیموترش و گوجه‌فرنگی (۴) هویج و جگر

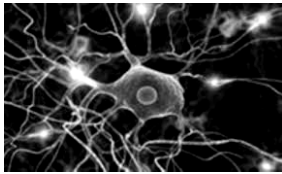
- (۳) سیمان (۴) ظروف سفالی

- (۲) رزمندگان برای عبور از ارنود از جزر و مد استفاده می‌کردند.

- (۴) از پدیده‌ی جزر و مد می‌توان انرژی الکتریکی تولید کرد.

- (۲) تقریباً  $\frac{3}{4}$  سطح زمین را آب پوشانده است.

- (۴) تقریباً  $\frac{1}{4}$  سطح زمین را آب پوشانده است.



- (۲) پروتئین در دستگاه گوارش به آمینواسیدها تجزیه می‌شود.

- (۴) همه‌ی آمینواسیدها از مولکول‌هایی به نام پروتئین ساخته شده‌اند.