

## زیست و زمین

۱- بخش عمده‌ی قلب از نوعی بافت ..... تشکیل شده است.

- (۱) ماهیچه‌ای (۲) پیوندی (۳) پوششی (۴) پوششی - پیوندی

۲- دستگاه گردش مواد در انسان شامل ..... است.

- (۱) قلب و رگ (۲) قلب و خون (۳) خون، رگ و مویرگ (۴) خون، رگ و قلب

۳- منبع انرژی اولیه برای شروع چرخه‌ی آب کدام است؟

- (۱) انرژی حرکتی باد (۲) انرژی آب جاری  
(۳) انرژی ذخیره شده در بدن جانوران (۴) انرژی خورشید

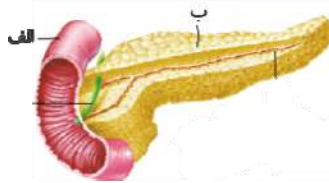
۴- لوله‌ی گوارش در پرندگان، به ترتیب شامل چه قسمت‌هایی است؟

- (۱) دهان - مری - چینه‌دان - معده - سنگدان - روده  
(۲) دهان - مری - معده - سنگدان - روده  
(۳) دهان - مری - معده - سنگدان - چینه‌دان - روده  
(۴) دهان - مری - سنگدان - معده - چینه‌دان - روده

۵- میزان فضای خالی و نفوذپذیری در آبرفت‌ها چگونه است؟

- (۱) فضای خالی زیاد - نفوذپذیری زیاد  
(۲) فضای خالی کم - نفوذپذیری کم  
(۳) فضای خالی کم - نفوذپذیری زیاد  
(۴) فضای خالی زیاد - نفوذپذیری کم

۶- در شکل مقابل، قسمت‌های مشخص شده‌ی «الف» و «ب» به ترتیب کدام اندام را نمایش می‌دهد؟



- (۱) فراخ روده - معده  
(۲) باریک روده - معده  
(۳) باریک روده - پانکراس  
(۴) فراخ روده - پانکراس

# روسی