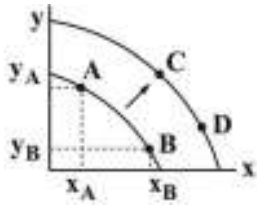


۱- کدام گزینه در تفسیر نمودار مقابل صحیح است؟



- (۱) حرکت از نقطه B به سمت نقطه A نشان‌دهنده رشد در تولید کالای Y می‌باشد که حرکتی مثبت روی منحنی PPF است.  
 (۲) حرکت از نقطه B به سمت نقطه D نشان‌دهنده تخصیص بهینه عوامل و تولید کارا است و این یعنی کشور با منابع موجود خوب عمل کرده است.  
 (۳) حرکت از نقطه A به نقطه C یعنی در کشور رشد صورت گرفته که منحنی به سمت راست و بالا حرکت کرده است.  
 (۴) حرکت از نقطه C به D یعنی رشد تولید در نقطه C و D و تخصیص بهینه منابع که جهت حرکت روی PPF شده است.

۲- کدام گزینه در محاسبه تولید ناخالص داخلی محاسبه می‌شود؟

- (۱) خانم‌های محله تصمیم گرفتند برای کمک به یکدیگر با همکاری و تقسیم وظیفه هر یک مسئول تهیه یک وعده غذایی در هفته شوند.  
 (۲) شخصی واردکننده ماگ است؛ ایشان بسیار ریسک‌پذیرند و برای کاهش هزینه‌های واردات از کول‌بران بهره می‌گیرند.  
 (۳) شخصی تولیدکننده نهایی بیل است که آن را تولید و مستقیماً به خرده‌فروشان می‌فروشد.  
 (۴) خانمی بسیار اقتصادی است؛ او هیچ چیز را دور نمی‌اندازد و همه وسایل قدیمی خود را تمیز کرده و مجدداً با قیمتی مناسب می‌فروشد.  
 ۳- با توجه به جدول زیر، نرخ رشد تولید در سال ۹۸ چقدر است؟ و مهم‌ترین دلیل برای اندازه‌گیری تولید ناخالص داخلی چیست؟

سیب		نان		سال
قیمت	تعداد	قیمت	تعداد	
۱۲/۰۰۰	۸۰	۱۵/۰۰۰	۱۰۰	۹۷
۱۰/۰۰۰	۱۰۰	۲۰/۰۰۰	۱۰۰	۹۸
۱۴/۰۰۰	۶۰	۲۲/۰۰۰	۸۰	۹۹

(۱) ۲۱/۹۵ - مقایسه میزان افزایش تولید یا تورم در زمان‌های مختلف

(۲) ۰/۲۱ - مقایسه رشد کشور با سایر کشورها

(۳) ۲۱/۹۵ - نظارت بر تغییرات تولید در طول زمان

(۴) ۰/۲۱ - سنجش میزان توسعه یافتگی کشور

۴- در صورت صحیح بودن هریک از موارد زیر آن را با حرف «ص» و در صورت غلط بودن آن را با حرف «غ» مشخص کنید.

- (الف) معمولاً از نمودارهای رشد ناخالص داخلی، برای نشان دادن رشد اقتصادی کشورها استفاده می‌شود.  
 (ب) میزان امید به زندگی در بدو تولد، میانگین سال‌های تحصیل، سرانه درآمد ناخالص داخلی و شاخص توزیع درآمد تشکیل‌دهنده شاخص توسعه انسانی است.  
 (پ) در گزارش توسعه انسانی، ایران در رتبه ۶۵ و جزو کشورهای با توسعه یافتگی بالا به شمار می‌رود.  
 (ت) کالاها و خدمات واسطه‌ای در طول یک سال در محاسبه تولید ناخالص داخلی قرار می‌گیرد.  
 (ث) یکی از شاخص‌های رایج جهانی برای اندازه‌گیری توسعه اقتصادی کشورهای گوناگون، شاخص‌های توسعه انسانی است.  
 (۱) غ - غ - ص - غ - ص (۲) ص - ص - غ - ص - غ (۳) غ - ص - ص - غ - ص (۴) ص - غ - ص - غ - غ

۵- جدول مقابل وضعیت توزیع درآمد مربوط به دو کشور را در طول یکسال نشان می‌دهد با توجه به آن:

دهک	الف	ب
اول	۵	۳
دوم	۵	۵
سوم	$X_3$	۶
چهارم	۷	۷
پنجم	۸	۷/۵
ششم	۹	۸/۵
هفتم	۱۰	۱۱/۵
هشتم	۱۲	۱۳/۵
نهم	۱۳	$X_9$
دهم	۲۵	۲۴
۱۰۰٪ جمعیت کشور	۱۰۰٪ درآمد ملی	

الف) در کدام جامعه وضعیت توزیع درآمد عادلانه‌تر است؟

ب) اگر اختلاف دهک سوم و نهم، ۷ باشد آن‌گاه سهم دهک سوم چقدر است؟

پ) در جامعه «ب» دهک نهم سه برابر دهک دوم است، دهک نهم معادل چه عددی است؟

۱) الف) کشور «الف» (ب /  $X_3 = 7$  / پ)  $X_9 = 18$

۲) الف) کشور «ب» (ب /  $X_3 = 6$  / پ)  $X_9 = 18$

۳) الف) کشور «الف» (ب /  $X_3 = 6$  / پ)  $X_9 = 15$

۴) الف) کشور «ب» (ب /  $X_3 = 7$  / پ)  $X_9 = 15$

۶- کدام گزینه در تعریف خمس صحیح است؟

۱) بعد از گذشت یکسال، درآمدی را که برایتان باقی مانده است به همراه اقلام مصرفی که خریده‌اید اما استفاده نکرده‌اید باید محاسبه و خمس آن پرداخت شود.

۲) هر درآمدی که به دست می‌آوریم در پایان یک سال به همراه اقلامی که خریدیم اما مصرف نکردیم باید محاسبه و خمس آن پرداخت شود.

۳) ۲۵٪ درآمد سالیانه باید به عنوان سهم امام و سادات تحت عنوان خمس به مرجع تقلید یا نماینده او تعلق گیرد.

۴) باید در پایان دوره مالی مخارج سالانه را از درآمد کسر کنیم و با اقلام مصرفی خریداری شده جمع کنیم و ۲۰٪ آن را به عنوان خمس پرداخت کنیم.

۷- درآمد شخصی معادل ۱۴۰ میلیون تومان در سال است، ایشان مخارجی به شرح جدول زیر دارند و از سال گذشته نیز ۱۰ میلیون تومان پس‌انداز داشته‌اند، با احتساب پس‌انداز:

الف) ایشان چقدر کمتر یا بیشتر از دخل خود خرج کرده‌اند؟

ب) میزان خمس پرداختی ایشان در پایان دوره مالی چقدر است؟

نوع خرج	تعداد به میلیون تومان	نوع خرج	تعداد به میلیون تومان
اجاره خانه	۳۰	بنزین	۵/۲
خدمات رفاهی	۸	امور خیریه	۱/۸
قبوض	۷/۵	پوشاک	۱۰/۵
غذا	۲۰	بازپرداخت وام	۱۲
حمل و نقل	۲	سایر	۲۰
بیمه	۱۲	-	-

۱) الف) ۱۱ میلیون بیشتر از دخل خود خرج کرده (ب) ۲۵/۸۰۰/۰۰۰ تومان

۲) الف) ۲۱ میلیون کمتر از دخل خود خرج کرده (ب) ۴/۲۰۰/۰۰۰ تومان

۳) الف) ۱۱ میلیون کمتر از دخل خود خرج کرده (ب) ۴/۲۰۰/۰۰۰ تومان

۴) الف) ۲۱ میلیون بیشتر از دخل خود خرج کرده (ب) ۲۵/۸۰۰/۰۰۰ تومان

۸- طبق جدول خرید مقایسه‌ای مرحله چهارم و پنجم در کدام گزینه صحیح است؟

۱) تعیین معیارها - فهرست گزینه‌ها

۲) تعیین معیارها - ارزیابی

۳) ارزیابی - تصمیم‌گیری

۴) تصمیم‌گیری - خرید

۹- چند جمله از جملات زیر صحیح است؟

۱- یونیدو، سازمان خواربار و کشاورزی ملل متحد بیان می‌کند که سالیانه حدود ۱/۳ میلیارد تن از مواد غذایی تولید شده در جهان دور ریخته می‌شود.

۲- به جز آن بخشی از هدر رفت‌ها که در فرآیند مصرف به صورت اجتناب‌ناپذیر رخ می‌دهد، هرگونه تضييع یا اتلافی که قابل پیشگیری باشد، اسراف محسوب می‌شود.

۳- مصرف مسئولانه مصرفی است که اجازه می‌دهد، چرخه تبدیل‌ها و تغییرات طبیعی همواره ادامه پیدا کند و متوقف نشود.

۴- داشتن الگوی درآمدی، علاوه بر آن‌که نشان‌دهنده شخصیت منطقی و عقلانی شماست، به شما در برنامه‌ریزی اقتصادی کمک می‌کند.

۵- از جمله معایب خرید مقایسه‌ای، زمان‌بر و هزینه‌بر بودن آن است.

۴) چهار

۳) دو

۲) یک

۱) سه

۱۰- کدام گزینه در تفسیر واژه «بهینه مصرف کردن» و «بازیافت» صحیح است؟

- ۱) استفاده از چیزی بیش از یک بار با بهره‌وری بالا - با انرژی بالا یک کالا را به شکل دیگری مورد استفاده قرار دادن
- ۲) با انرژی کمتر ولی دستاورد بیشتر مصرف کردن - استفاده از چیزی بیش از یک بار
- ۳) استفاده از چیزی بیش از یکبار با بهره‌وری بالا - پردازش مجدد و تبدیل یک کالا به کالایی دیگر
- ۴) با انرژی کمتر ولی دستاورد بیشتر مصرف کردن - پردازش مجدد و تبدیل یک کالا به کالایی دیگر