

کد آزمون: INA06I01

آزمون آزمایشی مداد رنگی یک - تیمز

پنجشنبه: ۱۴۰۱/۰۹/۱۷

نام و نام خانوادگی:	شماره‌ی داوطلبی:
تعداد سؤال: ۲۵	مدت پاسخگویی: ۷۵ دقیقه

ردیف	مواد امتحانی	تعداد سؤال	از شماره	تا شماره	مدت پاسخگویی
۱	ریاضی	۱۵	۱	۱۵	۴۵
۲	علوم	۱۰	۱۶	۲۵	۳۰



گروه تولید و محتوا:

مدیر دپارتمان	نکیسا رحمانی
کارشناس اجرایی	فاطمه صباغی
جمع آوری و ترجمه	الهام صافی
ویراستاری و بازبینی	الهه آئینه
حروف‌نگاری و صفحه‌آرایی	آرزو فکری

تولید: واحد آزمون‌سازی مؤسسه علمی آموزشی علوی
نظارت: شورای عالی آموزش مؤسسه علمی آموزشی علوی

ریاضی

۱- کدام گزینه یک عدد صحیح نیست؟

(۱) $3\frac{4}{2}$ (۲) $\frac{3}{3}$ (۳) $2\frac{5}{5}$ (۴) $1\frac{3}{2}$

۲- کدام گزینه با عدد مخلوط $3\frac{1}{6}$ مرتبط است؟

(۱) ۳ ساعت و ۶ دقیقه (۲) ۳ ساعت و ۱۰ دقیقه (۳) ۲ ساعت و ۷۰ دقیقه (۴) ۳ ساعت و ۶۰ دقیقه

۳- کدام گزینه نادرست است؟

- (۱) ضرب سه عدد متوالی زوج است.
(۲) ضرب چند عدد فرد، فرد است.
(۳) جمع سه عدد متوالی، زوج است.
(۴) ضرب یا جمع چند عدد زوج، زوج است.

۴- حجم یک شیشه از نوعی دارو ۰/۰۰۸ لیتر است. حجم ۵۰۰ شیشه از این دارو چند لیتر است؟

(۱) ۴ لیتر (۲) ۴۰ لیتر (۳) ۴۰۰ لیتر (۴) ۴۰۰۰ لیتر

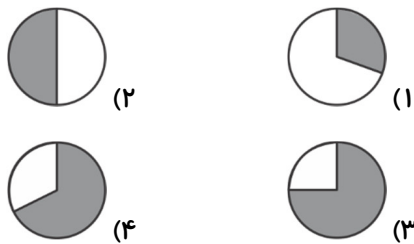
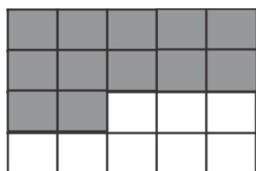
۵- رقم دهگان هزار در کدام یک از اعداد زیر، ۳ برابر یکان آن عدد است؟

(۱) ۱۸۶۵۳ (۲) ۱۹۷۲۴۳ (۳) ۹۴۲۲۴ (۴) ۲۸۳۷۶

۶- عدد 14500 ، یک عدد ۵ رقمی است. با شرط اینکه رقم یکان و دهگان این عدد یکسان باشد، این عدد پنج رقمی بر ۹ بخش پذیر است. رقم مربوط به خانه 0 کدام گزینه است؟

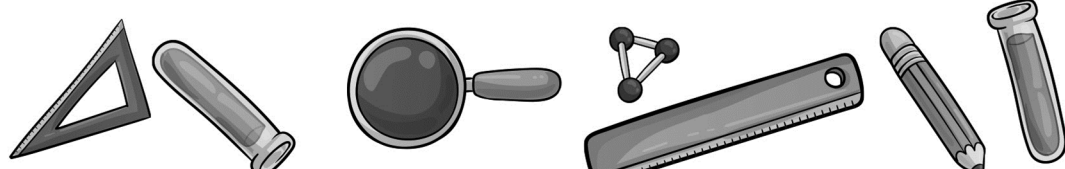
(۱) ۲ (۲) ۳ (۳) ۴ (۴) ۵

۷- سطح کدام یک از دایره‌ها تقریباً به همان نسبت مستطیل زیر رنگ شده است؟



۸- کدام کسر زیر بین $\frac{2}{5}$ و $\frac{5}{7}$ قرار دارد؟

(۱) $\frac{14}{24}$ (۲) $\frac{7}{35}$ (۳) $\frac{7}{24}$ (۴) $\frac{10}{35}$



پایه ششم دبستان

۹- داخل مستطیل چه عددی قرار دهیم تا حاصل ضرب ۴ مستطیل برابر ۸۴ شود؟

$$35 \div 10$$

$$10/8 - 4/8$$

$$2 (2)$$

$$8 (1)$$

$$0/05 \times 40$$

$$?$$

$$4 (4)$$

$$6 (3)$$

۱۰- حاصل عبارت $2 - \frac{1}{1 - \frac{1}{2}}$ کدام است؟

$$4 (4)$$

$$1 (3)$$

$$0 (2)$$

$$1\frac{1}{3} (1)$$

۲۲، ۲۴، ۲۶، ...

۱۱- در الگوی داده شده بیستمین عدد کدام است؟

$$62 (4)$$

$$40 (3)$$

$$58 (2)$$

$$60 (1)$$

$2 + 7/5 \times 2/6 + 7/5$

۱۲- حاصل عبارت داده شده کدام گزینه می‌باشد؟

$$29 (4)$$

$$29/5 (3)$$

$$30/2 (2)$$

$$32/2 (1)$$

۱۳- محیط یک مثلث متساوی الساقین $63/72$ سانتی‌متر است. اگر قاعده‌ی مثلث $26/52$ سانتی‌متر باشد،

طول هر ساق مثلث چند سانتی‌متر است؟

$$21/24 (4)$$

$$18/6 (3)$$

$$10/68 (2)$$

$$37/20 (1)$$

۱۴- در مثلث داده شده مجموع اعداد سطر بیستم و بیست و یکم به ترتیب از راست به چپ کدام گزینه است؟

-1

$$+20, -20 (1)$$

-1 1

$$-1, 0 (2)$$

-1 1 -1

$$0, -1 (3)$$

-1 1 -1 1

$$+1, -1 (4)$$

⋮

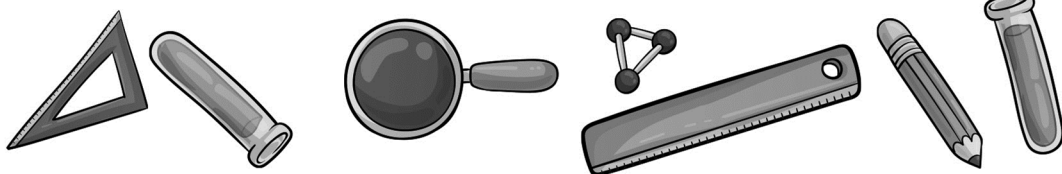
۱۵- $\frac{5}{6}$ از $\frac{2}{5}$ چه کسری، مساوی $\frac{1}{4}$ می‌باشد؟

$$\frac{2}{4} (4)$$

$$\frac{3}{4} (3)$$

$$\frac{1}{30} (2)$$

$$\frac{1}{4} (1)$$



علوم

۱۶- لویی پاستور در بررسی مرگ دسته جمعی کرم ابریشم نوشت «احتمالاً یک بیماری مُسری شیوع پیدا کرده است» این جمله یک است.

- (۱) فرضیه (۲) مشاهده (۳) نتیجه‌گیری (۴) نظریه

۱۷- فلزات و زغال‌سنگ در کدام لایه‌ی زمین یافت می‌شود؟

- (۱) هسته‌ی درونی (۲) هسته‌ی خارجی (۳) گوشته (۴) پوسته

۱۸- لرزه‌نگارها کدام مورد از زلزله را نشان نمی‌دهند؟

- (۱) شدت (۲) مدت (۳) پیش‌بینی (۴) محل

۱۹- بیشترین علت مرگ و میر قبل از خروج مواد مذاب آتشفشانی کدام است؟

- (۱) لرزش شدید زمین (۲) انتشار گاز سمی (۳) حرارت شدید (۴) ریزش خاکستر

۲۰- کدام یک از موارد زیر را می‌توان به دفعات بیشتری بازیافت کرد؟

- (۱) یک قابلمه‌ی مسی (۲) یک لاستیک خودرو
(۳) یک ظرف سس شیشه‌ای (۴) یک ورق با کیفیت کاغذ A_۳

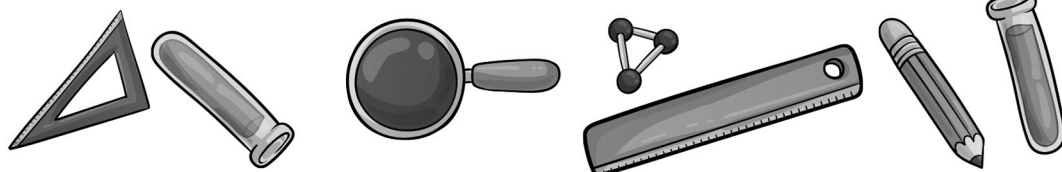
۲۱- هرچه یک محلول اسیدی باشد، pH آن با عدد صفر فاصله‌ی دارد.

- (۱) غلیظ‌تر - بیشتر (۲) غلیظ‌تر - کمتر (۳) رقیق‌تر - کمتر (۴) رقیق‌تر - مساوی

۲۲- ضخامت سنگ‌کره در کدام منطقه از همه کمتر است؟

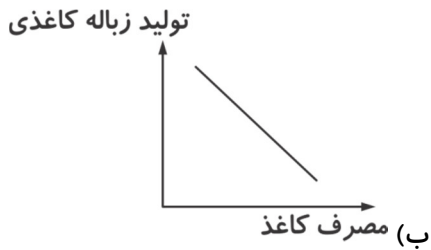
- (۱) زیر کوه‌ها (۲) زیر اقیانوس‌ها (۳) زیر دشت‌ها (۴) در سواحل دریا

۲۳- کدام نمودار در مورد زمین‌لرزه درست است؟



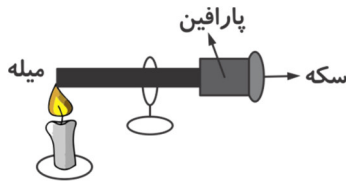
پایه ششم دبستان

۲۴- کدام نمودار برای مفهوم داده شده درست‌تر بیان شده است؟



(۱) نمودار «الف» و «ب» (۲) نمودار «ب» و «پ» (۳) نمودار «الف» و «ت» (۴) نمودار «پ» و «ت»

۲۵- در انتهای یک میله، مقداری پارافین شمع قرار می‌دهیم و یک سگّه را به پارافین می‌چسبانیم، در کدام



صورت سگّه زودتر می‌افتد؟

- (۱) میله از جنس مس
- (۲) میله از جنس فولاد
- (۳) میله از جنس سرب
- (۴) میله از جنس آلومینیوم

