

کد آزمون: INA04I01

آزمون آزمایشی مداد رنگی یک - تیمز

پنجشنبه: ۱۴۰۱/۰۹/۱۷

نام و نام خانوادگی:	شماره‌ی داوطلبی:
تعداد سؤال: ۲۵	مدت پاسخگویی: ۷۵ دقیقه

ردیف	مواد امتحانی	تعداد سؤال	از شماره	تا شماره	مدت پاسخگویی
۱	ریاضی	۱۵	۱	۱۵	۴۵
۲	علوم	۱۰	۱۶	۲۵	۳۰



گروه تولید و محتوا:

مدیر دپارتمان	نکیسا رحمانی
کارشناس اجرایی	فاطمه صباغی
جمع آوری و ترجمه	الهام صافی
ویراستاری و بازمینی	فتحیه دادزه
حروف نگاری و صفحه آرایی	آرزو فکری

تولید: واحد آزمون سازی مؤسسه علمی آموزشی علوی
نظارت: شورای عالی آموزش مؤسسه علمی آموزشی علوی

ریاضی

۶, ۱۲, ۱۸, ...

۱- در الگوی عددی داده شده دهمین عدد کدام است؟

۶۶ (۴)

۶۰ (۳)

۵۴ (۲)

۴۸ (۱)

۲- در جای خالی بزرگترین عددی را که می‌توان قرار داد تا نامساوی $81 < 8 \times \dots$ برقرار باشد کدام است؟

۱۰ (۴)

۸ (۳)

۱۱ (۲)

۹ (۱)

□, ۳۲, ۱۶, ۸, ۰

۳- با توجه به الگوی روبه‌رو حاصل ضرب اولین و آخرین عدد کدام است؟

۳۲۶ (۴)

۲۵۲ (۳)

۲۵۸ (۲)

۲۵۶ (۱)

۴- اختلاف عدد ۴۹۶۳ با بزرگترین عدد پنج رقمی، کدام است؟

۹۵۰۳۶ (۴)

۹۶۵۰۳ (۳)

۹۰۵۳۶ (۲)

۹۵۳۰۶ (۱)

۵- محیط یک مثلث متساوی الاضلاع ۲۷ سانتی‌متر است. اندازه‌ی طول یک ضلع آن چقدر است؟

۹ متر (۴)

۲۷ متر (۳)

۹ سانتی‌متر (۲)

۳ سانتی‌متر (۱)

۶- چه کسری از شکل رنگی است؟



$\frac{6}{10}$ (۲)

$\frac{2}{5}$ (۱)

$\frac{5}{8}$ (۴)

$\frac{4}{8}$ (۳)

$$\frac{\square}{15} = \frac{24}{45}$$

۷- در جای خالی کدام عدد را می‌توان قرار داد؟

۱۶ (۴)

۱۱ (۳)

۱۲ (۲)

۸ (۱)

۸- کدام عبارت مربوط به شکل است؟

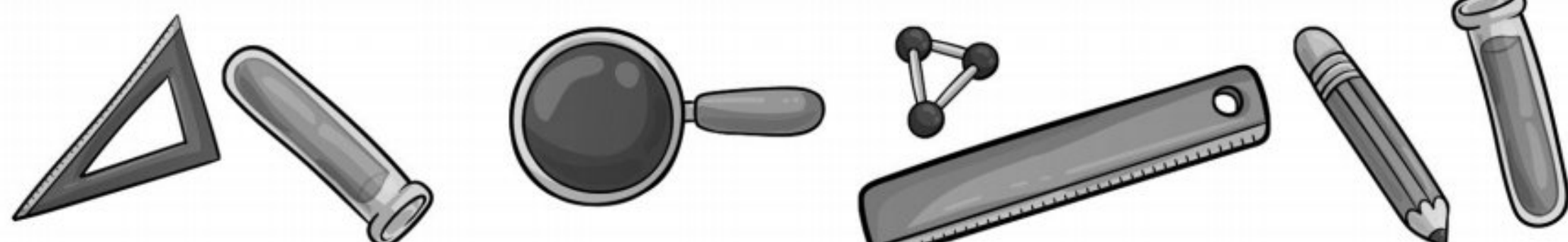


$2 \times \frac{2}{3}$ (۲)

$2 \times \frac{1}{6}$ (۱)

$2 \times \frac{3}{6}$ (۴)

$4 \times \frac{1}{6}$ (۳)



پایه چهارم دبستان

۹- یک ساعت و ۳۶ دقیقه برابر کدام گزینه است؟

$1\frac{3}{7}$ (۴)

$1\frac{3}{5}$ (۳)

$1\frac{2}{7}$ (۲)

$1\frac{36}{100}$ (۱)

۱۰- عبارت $35 \times (10 + 5)$ مربوط به کدام ضرب است؟

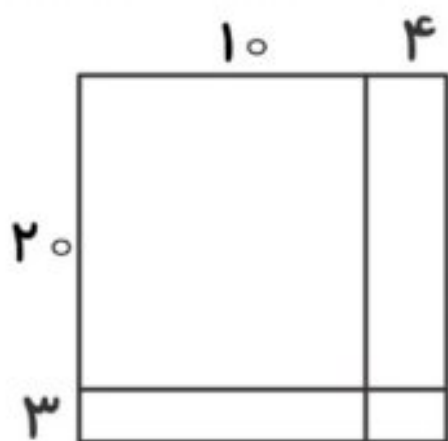
35×5 (۴)

35×10 (۳)

35×15 (۲)

35×50 (۱)

۱۱- کدام عبارت مربوط به شکل نیست؟



$230 + 92$ (۲)

23×14 (۱)

$200 + 80 + 30 + 12$ (۴)

107×104 (۳)

۱۲- کشاورزی ۲۰۰ متر مربع زمین داشت. $\frac{1}{5}$ آن را ذرت و $\frac{1}{4}$ آن را سبزی کاشت. او چند متر مربع از

زمین خود را ذرت و سبزی کاشته است؟

۹۰ متر مربع (۴)

۴۰ متر مربع (۳)

۵۰ متر مربع (۲)

۱۱۰ متر مربع (۱)

۱۳- عددی سه رقمی، که یکان آن ثلث دهگان و رقم صدگان آن سه برابر رقم دهگان آن باشد، حاصل

ضرب ارقام یکان در دهگان در صدگان چند است؟

۳۰ (۴)

۲۷ (۳)

۲۵ (۲)

۲۳ (۱)

۱۴- در کدام گزینه کسرهای کوچک به بزرگ و از چپ به راست نوشته شده‌اند؟

$\frac{3}{4}, \frac{2}{5}, \frac{1}{3}$ (۴)

$\frac{1}{3}, \frac{3}{4}, \frac{2}{5}$ (۳)

$\frac{3}{4}, \frac{1}{3}, \frac{2}{5}$ (۲)

$\frac{1}{3}, \frac{2}{5}, \frac{3}{4}$ (۱)

۱۵- در اولین واگن بعد از لوکوموتیو ۱۰ مسافر و در هر واگن بعدی دو برابر واگن قبلی‌اش مسافر سوار

شده است. در واگن پنجم چند مسافر سوار هستند؟

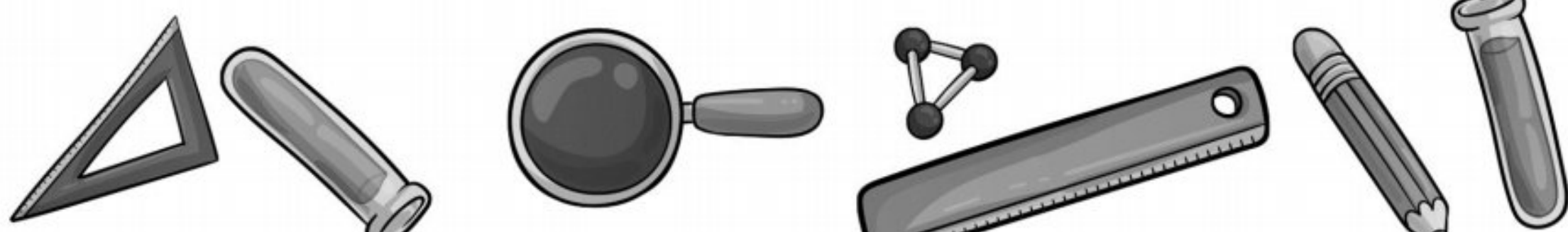


۱۴۰ (۴)

۵۰ (۳)

۱۸۰ (۲)

۱۶۰ (۱)



علوم

۱۶- در مقابل هر وسیله نام منبع انرژی آن نوشته شده است. کدام گزینه نادرست است؟

(۱) حرکت خودروها ← سوخت

(۲) خشک شدن لباس ← باد

(۳) آب گرم‌کن خورشیدی ← برق

(۴) پختن نیمرو ← سوخت

۱۷- در قدیم به جای چرخ گوشت‌های امروزی، چرخ گوشت‌های دستی وجود داشت. در این چرخ

گوشت‌ها انرژی تبدیل به انرژی می‌شد.

(۱) حرکتی - حرکتی (۲) ماهیچه‌ای - حرکتی (۳) حرکتی - ماهیچه‌ای (۴) ماهیچه‌ای - ماهیچه‌ای

۱۸- در کدام دماسنج، مایع وجود ندارد؟

(۱) الکلی (۲) نواری (۳) جیوه‌ای (۴) پزشکی

۱۹- درنا می‌گوید: «گیاهان فقط در مقابل نور خورشید رشد می‌کنند.» برای اثبات درستی یا نادرستی

فرضیه‌ی او چه کار کنیم؟

(۱) گیاهانی را در جلوی نور خورشید و گیاهانی را در تاریکی پرورش دهیم.

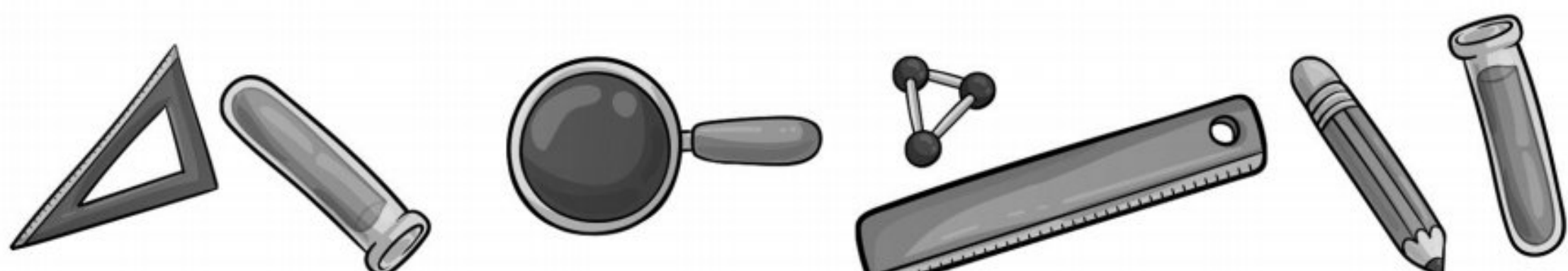
(۲) گیاهان فقط با استفاده از نور خورشید غذاسازی می‌کنند و نیازی به آزمایش نداریم.

(۳) گیاهانی را در جایی بدون آب پرورش می‌دهیم.

(۴) گیاهانی را در جایی بدون اکسیژن پرورش می‌دهیم.

۲۰- از مهم‌ترین مخلوط‌ها در بدن ما می‌باشد.

(۱) اکسیژن (۲) مواد غذایی (۳) آب (۴) خون



پایه چهارم دبستان

۲۱- اگر بخواهیم در مهمانی سالاد کاهو درست کنیم، چه موادی در هم حل می‌شوند؟

(۱) روغن زیتون و برگ‌های کاهو

(۲) گوجه و کاهوی ریز شده

(۳) سرکه و سبزیجات خرد شده

(۴) نمک و آبلیمو برای سس

۲۲- برای عایق‌بندی و جلوگیری از هدر رفتن گرما، سقف خانه‌ها را از کدام ماده نمی‌سازند؟

(۱) چوب

(۲) پشم شیشه

(۳) پلاستیک

(۴) آلومینیوم

۲۳- هوا مخلوط و پودر نارگیل در آب مخلوط است.

(۱) گاز در مایع - مایع در جامد

(۲) گاز در گاز - جامد در مایع

(۳) گاز در گاز - جامد در گاز

(۴) مایع در گاز - جامد در مایع

۲۴- تابستان امسال هوای تهران توسط ریزگردها آلوده شده بود. به نظر شما اگر دوباره این مشکل پیش

آید، برای تصفیه‌ی هوای ورودی منزلمان، چه کاری باید انجام دهیم؟

(۱) جلوی پنجره‌ها را توری فلزی بزنیم.

(۲) جلوی پنجره‌ها را پرده‌ی ضخیم بزنیم.

(۳) جلوی پنجره‌ها را توری پشه‌بند بزنیم.

(۴) جلوی پنجره‌ها را پلاستیک بزنیم.

۲۵- درنا می‌خواهد لباس برنا را اتو بزند، به نظر شما کدام ساعت در شبانه روز برای اتو کردن مناسب نیست؟

(۱) ساعت ۸ شب

(۲) ساعت ۹ صبح

(۳) ساعت ۳ بعد از ظهر

(۴) ساعت ۱۲ شب

