



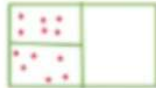
موضوع:

تاریخ:

نام و نام خانوادگی:

هدف:

۱- هر شکل را به کسر مربوطه وصل کنید. (یک مورد اضافی است)



- $\frac{1}{2}$
- $\frac{3}{4}$
- $\frac{1}{2}$
- $\frac{2}{5}$

۲- جملات درست و نادرست را مشخص کنید.

الف) پنج تا ده هزارتایی، چهار تا هزارتایی، سه تا ده تایی و شش یکی می شود: ۵۴۳۶.

ب) در کوچک ترین عدد ۸ رقمی بدون تکرار، رقم ۲ در صدگان هزار قرار دارد.

ج) چهارصد تا ده هزارتایی می شود چهار میلیون.

۳- گزینه ی صحیح را انتخاب کنید.

الف) عدد بعدی در الگوی ۲۰۰، ۳۰۰، ۴۵۰، ۶۵۰ چنداست؟

- ۹۰۰ (۱)
- ۷۵۰ (۳)
- ۸۵۰ (۲)
- ۸۰۰ (۴)

ب) در شکل داده شده، برای وصل کردن ۴ دایره، یک گیره ی مثلثی نیاز است، برای وصل کردن

۲۴ دایره چند گیره نیاز است؟



- ۷ (۴)
- ۶ (۳)
- ۴ (۲)
- ۵ (۱)

۴- مقایسه کنید و علامت مناسب بگذارید.

$$\frac{2}{5} \text{ واحد بعد از } 3 \quad \bigcirc \quad \frac{3}{5} \text{ واحد مانده به } 4$$

$$\frac{2}{3} + \frac{1}{3} \quad \bigcirc \quad \frac{5}{8} - \frac{5}{8}$$

$$\frac{3}{6} + \frac{1}{6} \quad \bigcirc \quad \frac{1}{7} + \frac{3}{7}$$

$$3 \frac{1}{5} \quad \bigcirc \quad 2 \frac{4}{5}$$

۵- کوچک ترین عدد ۷ رقمی زوج بدون تکرار رقم، با رقم های ۹، ۰، ۶، ۲، ۴، ۵، ۷ را بنویسید.

الف) این عدد را با حروف بنویسید.

ب) مجموع رقم های دهگان و دهگان هزار چند است.

پ) در بیش ترین ارزش مکانی چه رقمی قرار گرفته است؟

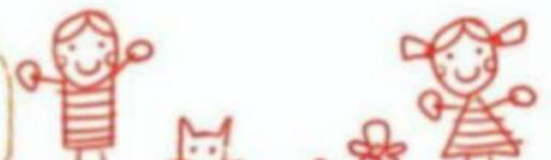
ت) کوچک ترین و بزرگ ترین رقم در این عدد، در چه ارزش مکانی قرار گرفته است؟

۶- عدد های داده شده به کدام عدد نزدیک تر است؟

$$934000 \leftarrow 934812 \rightarrow 935000$$

$$947000 \leftarrow 947203 \rightarrow 948000$$

بازخورد:





موضوع:

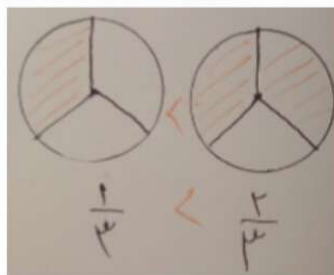
تاریخ:

نام و نام خانوادگی:

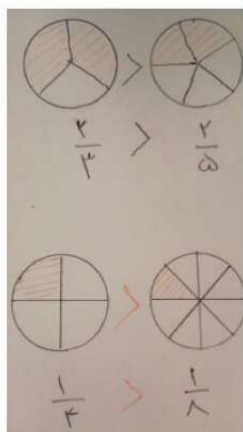
هدف:

مقایسه ی کسرها:

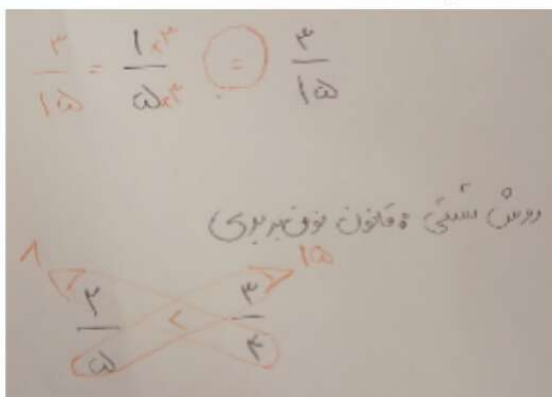
الف) کسرهایی با مخرج برابر، کسری بزرگتر است که صورت بزرگتری داشته باشد



ب) کسرهایی با صورت برابر: کسری بزرگتر است که مخرج کوچک تری داشته باشد.



ج) کسرهایی با صورت و مخرج نابرابر: باید مخرج ها را برابر کنیم.



بازخورد:

Blank lines for feedback.

