



عبارت‌های زیر را کامل کنید.

الف) در زمان سلجوقیان زبان فارسی مورد توجه قرار گرفت و رواج یافت

ب) شاعر معروف دوره غزنویان فردوسی است

۳

واژه‌های زیر را تعریف کنید.

الف) قناعت: صادرات، کالاهایی که در یک ناحیه تولید شده اند، برای فروش به جاهای دیگر فرستاده می‌شوند به این

ب) مهاجرت: کوچ مردمی از جایی که در یک جا زندگی می‌کنند

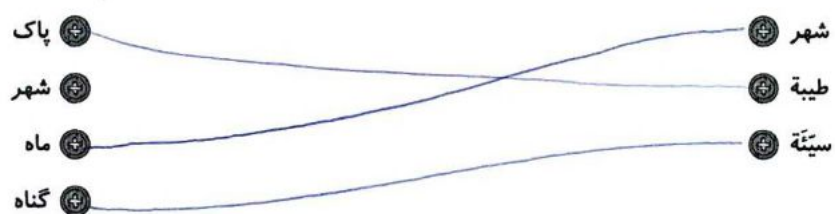
هدیه‌های آسمان - قرآن

جدول را کامل کنید.

ح	ک	ی	م	ه	← ۱			
م	ن	ص	و	ر	← ۲			
ع	ی	د	غ	د	ی	← ۳		
ا	م	ا	م	ه	ا	د	ی	← ۴
ح	ب	ر	ذ	ی	ل	← ۵		

- ۱- نام خواهر امام هادی (ع)
- ۲- از القاب امام زمان (عج) به معنای (یاری شده)
- ۳- در این روز حضرت محمد (ص)، علی (ع) را به عنوان جانشین برگزیدند.
- ۴- حضرت عبدالعظیم از شاگردان این امام می‌باشد.
- ۵- نام فرشته‌ی وحی

کلمه‌های زیر را به عبارت‌های مناسب آن وصل کنید. (یک کلمه اضافی است)



- ترکیب معنای واژه زراف، تنضاد و عم خانواده
- علامت نگارشی
- نوعی ادراهی کشور - خط زمان
- نواحی صنعتی و مرکزی زمین - ساخت مواد اولیه
- انجام جدول و معنای لغات

- انجام ضرب‌های اعشاری
- تخاسته‌ی اعداد در ساعت - انجام یاسی گری
- قرینه‌ی اشکال هندسی اندازه‌ی زاویه‌ی نامشخص
- قسمت‌های اصلی گیاه
- شناخت اهرم‌ها و مدل حواس

شاخص‌ها

- خیلی خوب
- خوب
- قابل قبول
- نیاز به تلاش بیشتر





پاسخ کوتاه دهید.

- ۲) الف) شاهرخ که بود؟ *پسر تیمور بود که برخلاف پدرش مردی سگوطا بود*
 ب) شاعران دوره ی ایلخانی چه کسانی بودند؟ *عطار، سعدی، حافظ، مولانا*
 پ) وزیران ایرانی چه نقشی بر جانشینان مغول و تیمور گذاشتند؟ *آنها را راهنمایی کردند تا راه و رسم کشورداری را یاد بگیرند*

۳) مسجد گوهرشاد در کجا قرار دارد و به دست چه کسی ساخته شد؟

مسجد گوهرشاد در مشهد بنا شده است و به دست کوچه صاحب ساخته شد.

۴) شاهرخ که بود؟ ویژگی های رفتاری او را بنویسید. *لطفاً جاگیرین تیمور*
 وجود نام "الله و محمد"، روی سکه های دوره ی ایلخانان نشان می دهد چیست؟

نشان می دهد مغول ها به دین اسلام روی آوردند و مسلمان شدند

هدیه های آسمان - قرآن

۱) ویژگی بهشتیان در دنیا را با رنگ سبز و ویژگی جهنمیان در دنیا را با رنگ قرمز رنگ آمیزی کنید.



۲) روز فصل یعنی چه؟ چرا این روز به این نام نامیده شده است؟

روز قیامت در این روز است. بنویسید و بکاران و دیگران با توجه به اعمال آسمانی از هم جدا می شوند.

۳) با توجه به آیه ی ۷ سوره ی انبیاء: «فَأَسْأَلُوا أَهْلَ الذِّكْرِ إِنْ كُنْتُمْ لِتَتَلَمَّعُونَ، اگر چیزی را نمی دانیم چه باید بکنیم؟

۱) از دوستانمان پرسیم.

۲) از دانایان پرسیم.

۳) به دنبال آن مطلب نرویم.

۴) از حدس و گمان خودمان استفاده کنیم.

شناختن حالت های احتمال		شاخص ها
◀ شناخت شعر از <i>حرف</i>	◀ وظایف ریشه، ساقه، برگ	خوبی خوب
◀ شناخت کار و وزیران کاردان	◀ کار و انواع رگ برگ	خوب
◀ مساحت مسجد و عملکرد شاهرخ	◀ مترادف واژه ها	قابل قبول
◀ ویژگی بهشتیان و جهنمیان	◀ متضادهای <i>هم خانواده</i>	نیاز به تلاش بیشتر
◀ پرسش از دانایان		





هدیه‌های آسمان - قرآن

نشانه‌های زندگی نیکان در بهشت را با رنگ سبز و نشانه‌های زندگی بدکاران در جهنم را با رنگ قرمز رنگ آمیزی کنید.

با خشم و عصبانیت به هم نگاه می‌کنند

هر آنچه اراده کنند برایشان فراهم می‌شود

فرشتگان به آن‌ها احترام می‌گذارند

نعمت‌ها و لذت‌هایشان پایان ندارد

از آبی بد بو می‌نوشند و سیراب نمی‌شوند

حسرت زده و پشیمان هستند






ترجمه‌ی آیات زیر را کامل کنید.






الف) صراطِ الَّذِينَ أَنْعَمْتَ عَلَيْهِمْ (حمد ۷)

راه کسانی که نعمت دادی به آن‌ها

ب) رَبَّنَا اغْفِرْ لِي وَلِوَالِدَيَّ وَلِلْمُؤْمِنِينَ يَوْمَ يَقُومُ الْحِسَابُ (ابراهيم ۴۱)

پروردگارا! مرا و والدینم را و همه‌ی روزه‌ی که به حساب مردم رسیدگی می‌کنند.

-  تشخیص منادا
-  تشخیص مسیر حرکت اقوام مفعول
-  تشخیص نشانه‌های زندگی نیکان و بدان در آخرت
-  توانایی ترجمه‌ی آیات قرآنی
- 

-  محاسبه‌ی میانگین
-  کاربرد میانگین در مسئله
-  شناخت اجزای گیاه
-  فواید شخم زدن
-  مراحل رشد دانه

شاخص‌ها

-  خیلی خوب
-  خوب
-  قابل قبول
-  نیاز به تلاش بیشتر





۳ با توجه به درس «وزیران کاردان، شهرهای آباد، برای جواب‌های زیر سؤال بنویسید.

الف) در زمان حکومت ترکان چه مشغله‌هایی رواج یافت؟ سفالگری، آهنگری، بافندگی، تجارت بازرگانی

ب) در زمان حکومت ترکان مشغله‌های مهم چه بود؟ کشاورزی و دامپروری

پ) در زمان حکومت ترکان تمرکز شدیدی بر فارسی و کتب فارسی داشتند؟ زبان فارسی، نامه‌ها و فرمان‌های حکومتی

۴ کدام یک از وزیران سلجوقیان، خدمات زیادی در راه عمران و آبادانی ایران انجام داد؟

خواجه نظام الملک توسی

هدیه‌های آسمان - قرآن

۱ پاسخ دهید.

الف) پیامبر اکرم (ص) درباره‌ی رسیدگی به اعمال، چه فرموده‌اند؟

بیش از آنکه بر حساب نماز رسیدگی شود، بر حساب خور و برسد.

ب) امام علی (ع) درباره‌ی حسابرسی در دنیا و قیامت چه فرموده‌اند؟

این دنیا جای انجام دادن کارهاست و حسابرسی در آن وجود ندارد. اما روز قیامت روحی برای اعمال است و کارهای دنیا در آن وجود ندارد.

پ) نام دیگر یوم الحساب چیست؟

روز قیامت

۲ جاهای خالی را پر کنید.

الف) یکی از نام‌های روز قیامت یوم الحساب است.

ب) امام علی فرمودند: «این دنیا جای انجام کار است و حسابرسی در آن انجام نمی‌شود اما روز قیامت روز حسابرسی اعمال است و کار کردن در آن وجود ندارد».

۳ خداوند چگونه فرعون را عبرت آیندگان قرار دارد؟ توضیح دهید.

خداوند من فرماید: «ای فرعون! امروز بدین تو را از آب می‌زنیم تا تو برای آیندگان عبرت باشی».

	معنای واژه
	کلمات کوتاه شده یا بلند شده
	شناخت وزیران کاردان
	شناخت قیامت
	آشنایی با زندگی فرعون

	حل مسئله‌ی گنجایش
	انجام نمودار و رسم آن
	رشد گیاه در انواع خاک
	آبیاری گیاهان
	شرایط لازم برای رشد گیاه

شاخص‌ها

- خیلی خوب
- خوب
- قابل قبول
- نیاز به تلاش بیشتر



شخصیت‌های زیر را معرفی کنید.

سلطان ملک‌شاه سلجوقی

سلطان محمود غزنوی

سلطان محمد خوارزمشاه

در زمان قلمرو سلجوقیان گسترش یافت
 مسوولان فرمانروای
 سلطان محمد خوارزمشاهیان
 غزنوی

جدول زیر را کامل کنید.

خواجه نظام الملک توسی	ابوالقاسم فردوسی
شبهات‌ها	مرد و از انفرادی نرسد تا حکومت ترک تبارها بودند
تفاوت‌ها	فردوسی در دوره غزنویان بود و توسی در دوره سلجوقیان

به سؤالات زیر پاسخ کوتاه دهید.

الف) در زمان سلطان ملک‌شاه سلجوقی، قلمرو سلجوقیان تا کجا گسترش یافت؟ از شرق تا ماوراءالنهر و از غرب تا دریای مدیترانه.
 ب) پایتخت سلطان ملک‌شاه کدام شهر بود؟ اصفهان

هدیه‌های آسمان - قرآن

کامل کنید.

الف) انقلاب اسلامی ایران در روز ۲۲ بهمن سال ۱۳۵۷ پیروز شد.
 ب) قهرمانان شهید انقلاب بهترین یاران امام خمینی (ره) هستند.

پاسخ دهید.

الف) چند نفر از شهدای بزرگ انقلاب را نام ببرید. شهید باهنر، شهید بهشتی، شهید مفتح و ...
 ب) چرا مردم در روز ۲۲ بهمن به راهپیمایی می‌روند؟ به دلخواه با شرح آموز

کامل کنید.

يَهْدِي اللهُ لِنُورِهِ مَنْ يَشَاءُ

هدایت می‌کند خدا به نورش کسی را که می‌خواهد.

معنای جمله و ضرب المثل	محاسبه‌ی سطح و حجم
شناخت اماکن تاریخی	محاسبه‌ی محیط و مساحت
شناخت فرمانروایان	تبدیل واحد
شناخت شهدای ۲۲ بهمن	فرسایش و عوامل آن
معنای واژه‌های قرآنی	ساخت واژه

شاخص‌ها

- خوب
- خوب
- قابل قبول
- نیاز به تلاش بیشتر



چرا ایرانیان بنی عباس را به قدرت رساندند؟

بنی عباس با تبلیغات زیاد طرفداران زیادی بین ایرانیان پیدا کرده بودند. آن‌ها می گفتند که می خواهند با ظلم و ستم مبارزه کنند و انتقام خون امام حسین (ع) و یارانش را بگیرند.

الف) چرا بنی عباس اغلب وزیران خود را از ایرانیان انتخاب می کردند؟

آن‌ها سوره‌ی در سبقت کشور داری را نمی دانستند.

ب) خاندان بنی عباس توسط چه کسی به حکومت رسیدند؟

ابو مسلم خراسانی

هدیه‌های آسمان - قرآن

۱) امام خمینی (ره) چند سال با حکومت شاه مبارزه کردند؟

(۴) ۲۵ سال

(۳) ۲۰ سال

(۲) ۱۵ سال

(۱) ۱۰ سال

الف) اسرائیل با بدبازین بود

پاسخ دهید.

الف) امام خمینی (ره) درباره‌ی اسرائیل چه فرمودند؟

ب) چند مورد از ویژگی‌های امام خمینی (ره) را بنویسید.

پ) حضرت آیت الله خامنه‌ای درباره‌ی امام خمینی (ره) چه فرمودند؟ عشق به امام خمینی، عشق به جمهوری خوب، عاشق حاسبت.

۳) پیام قرآنی زیر را کامل کنید.

همیشه خدا را در نظر داشته باشید و بین یکدیگر صلح و آشتی برقرار کنید. (سوره انفال آیه ۱)

مساحت

	◀ شناخت حکومت‌های ایرانی		◀ محاسبه‌ی اشکال هندسی
	◀ وزیران دوره‌ی بنی عباس		◀ کاربرد محاسبه‌ی مساحت
	◀ خصوصیات امام خمینی		◀ تشکیل و شناخت خاک
	◀ شناخت پیام قرآنی		◀ تشخیص معنای واژگان

شناخت‌ها

- خیلی خوب
- خوب
- قابل قبول
- نیاز به تلاش بیشتر

مساحت





مطالعات اجتماعی

۱ جدول را کامل کنید.

		ق	ن	ا	ت	← ۱
		ک	ل	ا	م	← ۲
		ز	ک	ا	ت	← ۳
		ص	ا	د	ا	← ۴
		ج	ن	گ		← ۵
		ج	م	ع	ی	← ۶
		غ	م			← ۷
		ن	ظ	م		← ۸
		ک	ر			← ۹
		ر	ا	ع		← ۱۰
		ج	ش	م	ع	← ۱۱

۱- میزان تبخیر و آلودگی آب آن بسیار کم است.

۲- مهم ترین راه ارتباط انسان ها با یکدیگر

۳- از گیلان صادر می شود.

۴- کالاهایی که تولید شده و به جای دیگر فرستاده می شود را می گویند.

۵- از عوامل دورکننده جمعیت.

۶- اگر زیاد باشد نیروی زیادی برای دفاع داریم.

۷- هیچ کس این احساس را دوست ندارد.

۸- یکی از نکته های مهمی که در هر گروه باید رعایت شود.

۹- به دریاچه ی بختگان می ریزد.

۱۰- برای جابه جایی مردم از جایی به جای دیگر لازم است.

۱۱- آب هایی که خود به خود به سطح زمین راه پیدا می کنند.

هدیه های آسمان - قرآن

۱ در عید نوروز سهیل همراه خانواده اش به کشور عراق سفر کرد. آن ها در هر یک از شهرهای زیر به زیارت کدام امام رفتند؟ نام هر امام را جلوی آن بنویسید.



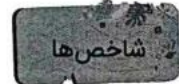
۲ معنی پیام قرآنی زیر را بنویسید.

«وَأَوْفُوا بِالْعَهْدِ»

به عهد خود وفا کنید

- تشخیص معنی واژگان
- ساخت واژه های جدید
- کامل کردن جدول اجتماعی
- آشنایی با شهرهای زیارتی

- توانایی حل مسئله
- محاسبه ی نکتت کرها
- وظایف اندام ها
- کاربرد صحیح دستگاه عصبی
- تشخیص ضرب المثل



- خیلی خوب
- خوب
- قابل قبول
- نیاز به تلاش بیشتر





برچسب حیوانات مربوط به هر ناحیه را در محل مربوط به خود بچسبانید.

نواحی قطبی	نواحی بیابانی	جنگل‌های استوایی

۳ زهرا از سروصدا آتش‌بازی چهارشنبه‌سوری می‌ترسد او چه نوع ترسی است به‌جا یا نابه‌جا!

دو راه‌کار برای مقابله با ترس به زهرا پیشنهاد دهید.

او می‌تواند با بزرگ‌ترها مسورت کند. او می‌تواند از نام و یاد خدا کمک بگیرد.

۴ جاهای خالی را با عبارت‌های مناسب کامل کنید.

در مسافرت حواسمان باشد:

پ) در بازدید از مکان‌های تاریخی کمان‌ها را سبب نزنیم
ت) هنگام پختن غذا در جنگل آتش روشن نکنیم

الف) با راننده صحبت نکنیم
ب) زباله‌های خود را در سطل زباله قرار ندهیم

هدیه‌های آسمان - قرآن

۱ با توجه به کتاب هدیه‌های آسمانی در مورد هریک از موضوعات زیر یک حدیث از پیامبر بنویسید.

نماز	نماز نور چشم من است.
پاکیزگی	پاکیزگی از پایه‌های دین اسلام است.

۲ هفت‌سین قرآنی زیر را با نام هفت سوره‌ی قرآن که با حرف (س) شروع می‌شوند کامل کنید.

اسراء	نور	حدید	عشرا	صف	معاذ	اعلی
-------	-----	------	------	----	------	------

۳ پدر متین در هنگام تحویل سال نو کتاب قرآن را باز کرد و قسمتی از آیه‌ی ۲۵ سوره بقره را خواند. ترجمه‌ی این قسمت از آیه را بنویسید.

وَبَشِّرِ الَّذِينَ ءَامَنُوا وَعَمِلُوا الصَّالِحَاتِ أَنَّ لَهُمْ جَنَّاتٍ،

و بشارت ده... کسانی را که ایمان آورده‌اند و عمل صالح انجام می‌دهند که برای آن جاهاست بختی است.

توانایی حل مسئله با مفهوم نسبت	توانایی بند نویسی	شاخص‌ها خوبی خوب خوب قابل قبول نیاز به تلاش بیشتر
کاربرد اجرام	تشخیص پیام‌جملات	
شناخت انواع ماشین‌های ساده	شناخت خطوط ریاضی ایران اموار را یعنی	
شناخت خص بویایی و لامسه	آشنایی با سوره‌های قرآن	
سیمایی و فیزیکی		



هدیه‌های آسمان - قرآن

1 جاهای خالی را پر کنید.

الف) اسراف نکردن یعنی دست مصرف کردن.

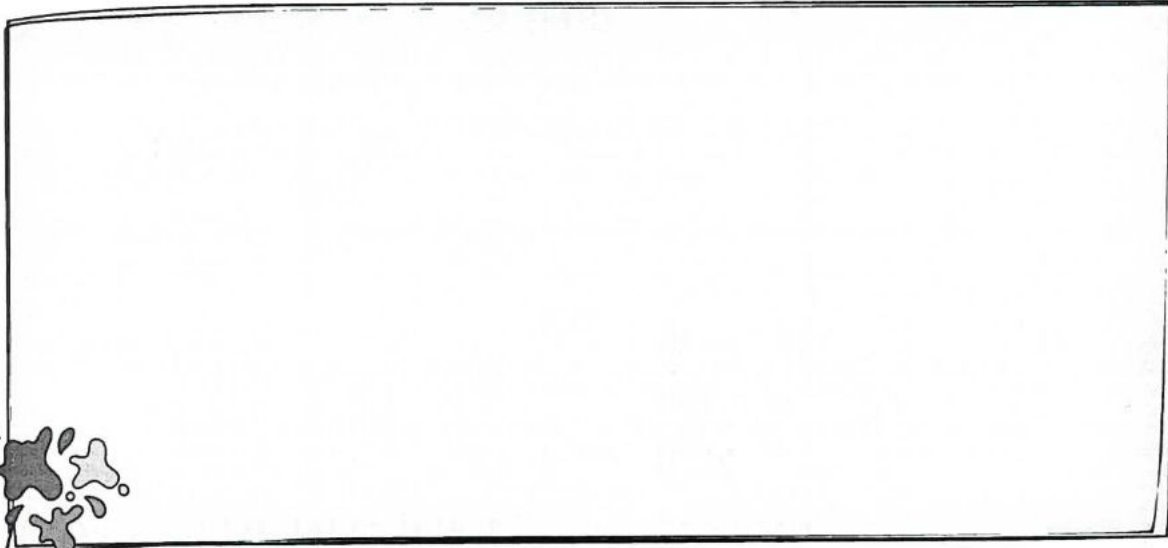
ب) پیامبر (ص) فرمودند: هرگز آب را اسراف نکنید هر چند در کنار رودخانه جاری باشد.

پ) درست مصرف کردن یعنی به جا و به اندازه مصرف کردن.

2 واژگانی که ترجمه‌ی آن‌ها درست نوشته شده است را با رنگ سبز رنگ آمیزی کنید.

انزل = نازل کرد ✓	لیل = شب ✓	مُبارَکَة = با برکت ✓
انزَلنا = نازل کردیم ✓	مُبین = روشن ✓	نَیل = ماه

3 یک نقاشی با موضوع صرفه‌جویی در مصرف آب بکشید. به دلخواه دانش آموز



- ◀ تشخیص کلمات هم‌معنی. علامت نظاری
- ◀ تشخیص متضاد کلمات نوشتن کلمات برترتیب
- ◀ آشنایی با واقعه عاشورا اسراف
- ◀ تشخیص معنای صحیح واژگان قرآنی

- ◀ کاربرد محاسبات اعشاری در مسائل
- ◀ انجام ضرب اعشاری به صورت ذهنی
- ◀ اهمیت خاک در زندگی
- ◀ تغییرات خاک
- ◀ اصلاح واژگان نادرست

- شاخص‌ها
- خیلی خوب
- خوب
- قابل قبول
- نیاز به تلاش بیشتر





کدام تمدن در سرزمین بین‌النهرین به وجود نیامده است؟

۱) اکد

۲) مصر

۳) سومر

۴) آشور

۴ شهرهای مقدس و زیارتی عراق را نام ببرید. (۴ مورد)

کربلا، نجف، سامرا و کاظمین

هدیه‌های آسمان - قرآن

۱ جملات درست را با و نادرست را با مشخص کنید.

(الف) ما باید قدر نعمت‌هایی را که خدا به ما داده است، بدانیم.

(ب) دیدن تکرار سریال‌ها، از هدر رفتن وقت جلوگیری می‌کند.

۲ اگر تکه‌ای نان را دور بریزیم، در اصل چه چیزهایی را هدر داده‌ایم؟ (دور آن خط بکشید)

نور خورشید - آب - زحمت کشاورز - هوا - کود - گندم - خاک - زمان - باران

۳ این سخن پیامبر را کامل کنید.

"کسی که در دل خود چیزی از قرآن نداشته باشد، دنش مانند خاوری در برانه‌هاست"

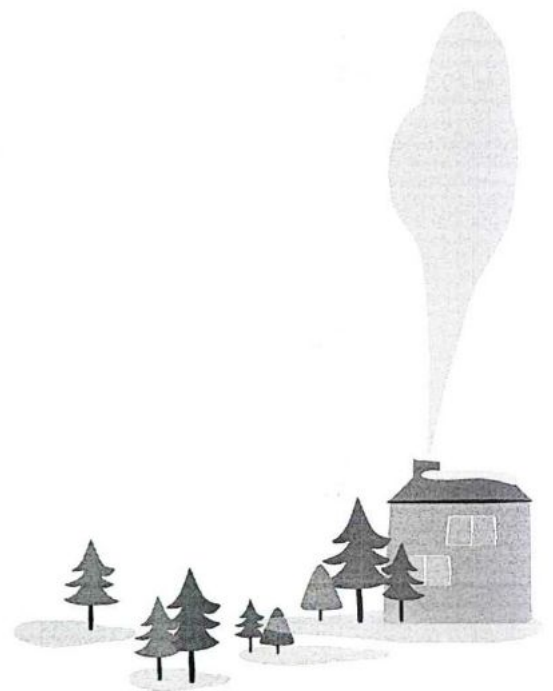
- شناخت شخصیت‌های زمان فردوسی
- شناخت کشور عراق
- آشنایی با مفهوم اسراف
- تکمیل سخن پیامبر (ص)

- محاسبه ضرب‌های اعشاری
- حل مسائل اعشاری
- شناخت قرقره و کاربرد آن
- مقایسه ماشین‌های ساده
- ساخت کلمات مرکب

شاخص‌ها

- خیلی خوب
- خوب
- قابل قبول
- نیاز به تلاش بیشتر

۴





جملات درست را با و نادرست را با مشخص کنید.

الف) ابوسفیان سر دسته‌ی مخالفان پیامبر (ص) در مکه بودند.

ب) پیامبر اسلام (ص) در جنگ بدر شرکت نداشتند.

کدام مورد از اقدامات پیامبر (ص) پس از فتح مکه نبود؟

۱) شکستن بت‌ها (۲) جنگ با افراد داخل کعبه (۳) بیرون ریختن بت‌ها از داخل کعبه (۴) دستور خواندن اذان بر بام کعبه

هدیه‌های آسمان - قرآن

کامل کنید.

الف) نرجس، و حکیمه خاتون، امام حسن عسکری (ع) هستند.

ب) همسر امام حسن عسکری (ع) زیر نظر تربیت شده بود.

با استفاده از کلمات زیر، جاهای خالی را کامل کنید.

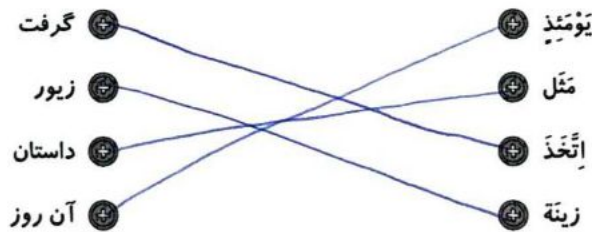
حضرت موسی (ع) - ماه - خورشید - قائم - ولی عصر،

الف) مشهورترین لقب امام زمان (عج) قائم است.

ب) داستان تولد امام زمان (عج) شبیه داستان تولد حضرت موسی (ع) است.

پ) امام مهدی (عج) مانند خورشید درخشان است.

موارد مرتبط را به هم وصل کنید.



- ◀ آشنایی با شهر مدینه
- ◀ آشنایی با جنگ‌های پیامبر
- ◀ شناخت امام دوازدهم
- ◀ تشخیص معنای کلمات قرآنی

- ◀ محاسبه‌ی تفریق اعشاری
- ◀ کاربرد محاسبات اعشار در مسائل
- ◀ شناخت گوه
- ◀ کاربرد گوه
- ◀ تشخیص کلمات متضاد و مترادف

شاخص‌ها

- خوبی خوب
- خوب
- قابل قبول
- نیاز به تلاش بیشتر

سوال ۱) هدیه‌های آسمان قرآن
الف) رسول خدا (ص) مرده داده است که روزی حضرت مهدی (عج) ظهور می‌کند و دنیا را برانهد.

ب) حضرت مهدی (عج) دوازدهمین امام و چهارمین معصوم هستند.

۱۴





کامل کنید. ۳

الف) حضرت محمد (ص) پس از بخت مأموریت یافتند که مردم را پنهانی به دین اسلام دعوت کنند.
ب) پیامبر و یارانش مجبور شدند سه سال در یکی از دره‌های مکه به نام شعب ابي طالب در کمال سختی زندگی کنند.

کامل کنید. ۴

در زمان ظهور اسلام مهم‌ترین شهر عربستان کجا بود؟ چرا؟
ملکه زبیر ابن عوف و سر راه کاروان‌های بازرگانی قرار داشت و خانری بکیر نیز در آن جا بود.

هدیه‌های آسمان - قرآن

کامل کنید. ۱

الف) نرجس، همسر و حکیمه خاتون، عمری امام حسن عسکری (ع) هستند.
ب) همسر امام حسن عسکری (ع) زیر نظر حکیمه خاتون تربیت شده بود.

کامل کنید. ۲

امام حسن عسکری (ع) هنگام به دنیا آمدن فرزندشان به عمه‌ی خود، چه فرمودند؟
عمر جان به خانی ما یا و در کنار من جان زیرا امشب جان من به دنیا خواهد آمد و خدا تو را یاد دین او بسازد خواهد کرد.

کامل کنید. ۳

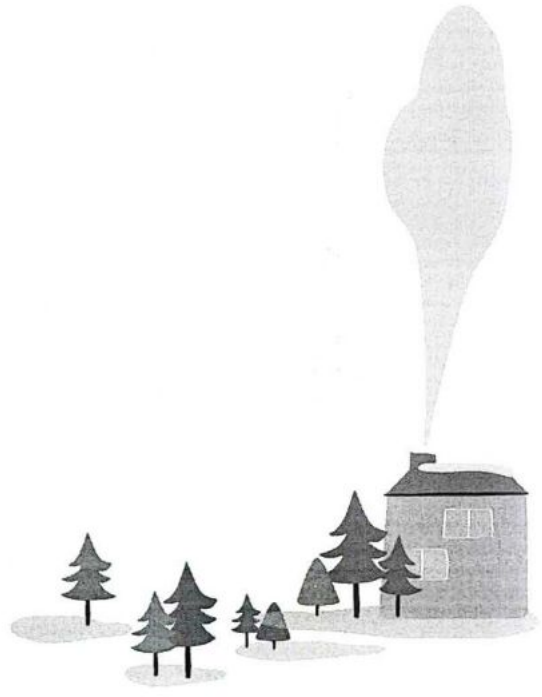
با توجه به آیه‌ی ۷ سوره‌ی ابراهیم، چگونه نعمت‌های ما افزایش می‌یابد؟
شکر نعمت : نعمت افزون کند

- تکمیل شعر
- آشنایی با سرزمین عربستان
- آشنایی با مراسم حج
- شناخت امام دوازدهم

- محاسبه‌ی جمع اعشاری با استفاده از محورها
- مقایسه‌ی اعداد اعشاری
- مفهوم سطح شیب‌دار و کاربرد آن
- اصلاح کلمات نادرست (املاء)
- تشخیص کلمات هم معنی

شاخص‌ها

- خیلی خوب
- خوب
- قابل قبول
- نیاز به تلاش بیشتر





پوشش گیاهی نواحی مختلف را نام ببرید.

نواحی قطبی: درختان سوزنی برگ

جنگل‌های استوایی: درختان پهن برگ

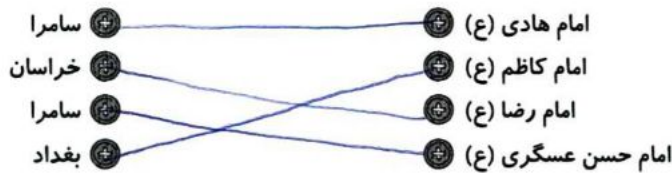
نواحی بیابانی: *تفریر*

نام هر حیوان را به محل زندگی آن وصل کنید.



هدیه‌های آسمان - قرآن

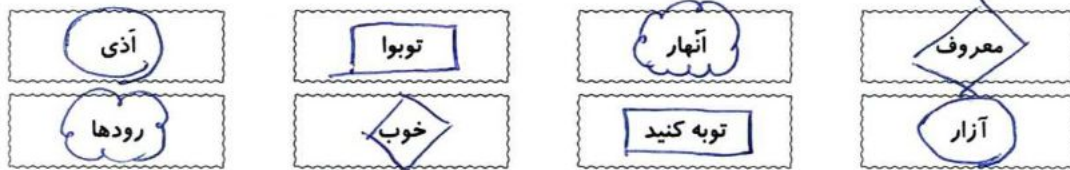
هر کدام از امامان ما، توسط حاکمان عباسی به کدام شهرها برده شدند؟ (آن‌ها را به هم وصل کنید)



هر منطقه نظامی عسکر، چه چیزهایی سبب آزار امام حسن عسگری (ع) می‌شد؟

وجود جاسوس‌ها و مأموران در اطراف خانه ایشان. دستگیری یا به شهادت رساندن دوستان امام.

کلمات هم معنی را مانند یکدیگر رنگ کنید.

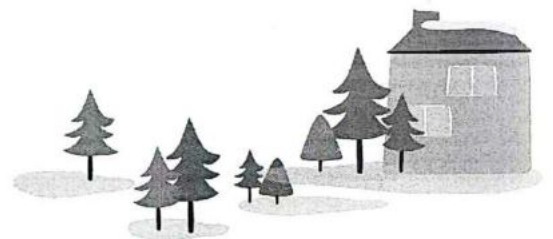


- ◀ تشخیص کلمات هم خانواده *برهم رنج*
- ◀ توانایی اصلاح کلمات اشتباه
- ◀ شناخت نواحی مختلف دنیا (قاره‌ها و اقیانوس‌ها)
- ◀ شناخت امام یازدهم
- ◀ تشخیص معنای کلمات قرآنی

- ◀ محاسبه ارزش مکانی اعداد اعشاری
- ◀ گسترده نویسی اعداد اعشاری
- ◀ مقایسه‌ی اعداد اعشاری
- ◀ شناخت اهرم‌ها و کاربرد آن‌ها
- ◀ معنای واژگان

شاخص‌ها

- خیلی خوب
- خوب
- قابل قبول
- نیاز به تلاش بیشتر





دایره‌های فرضی که به موازات استوا رسم شده‌اند، نامیده می‌شوند.

(۴) نصف‌النهار

(۳) نیم کره

(۲) مدار

(۱) نصف‌النهار مبدأ

جملات درست را با و نادرست را با مشخص کنید.

(الف) نصف‌النهار مبدأ ۱۸۰ درجه و مدار استوا ۹۰ درجه است.

(ب) نصف‌النهار مبدأ زمین را به دو نیمه‌ی شمالی و جنوبی تقسیم می‌کند.

هدیه‌های آسمان - قرآن

کامل کنید.

(الف) پدر امام حسن عسکری (ع) به دستور خلیفه‌ی عباسی با زور و اجبار از مدینه به سامرا آورده شدند.

(ب) امام حسن عسکری (ع) در شهر مدینه به دنیا آمد.

(پ) عسکر یعنی: منطری نظامیان.

(۲) رفتار امام حسن عسکری (ع) در زندان چگونه بود؟

مهربان و رؤوف بود.

(۳) داستان غزیر، نشان دهنده‌ی چه واقعیتی است؟ توضیح دهید.

بیان محسوس‌تری نسبت به امکان معاد و زنده شدن مردگان است.

	◀ کاربرد حروف ربط
	◀ مساحت و معنای کلمات مرکب
	◀ شناخت خط استوا، نصف‌النهار و مدار
	◀ شناخت امام یازدهم
	◀ آشنایی با داستان غدیر

	◀ محاسبه‌ی اندازه‌ی زوایا در چند ضلعی
	◀ محاسبه‌ی مساحت دوزنقه
	◀ شناخت اهرام و اجزای آن
	◀ آشنایی با انواع هرم
	◀ کاربرد اهرام در زندگی

شاخص‌ها

- خیلی خوب
- خوب
- قابل قبول
- نیاز به تلاش بیشتر





هدیه‌های آسمان - قرآن

با کلمه‌های به هم ریخته یک جمله بنویسید.

داردهی - داشتن - با - شکست‌ها - قوی - را - جبران - کن - تصمیم - و،

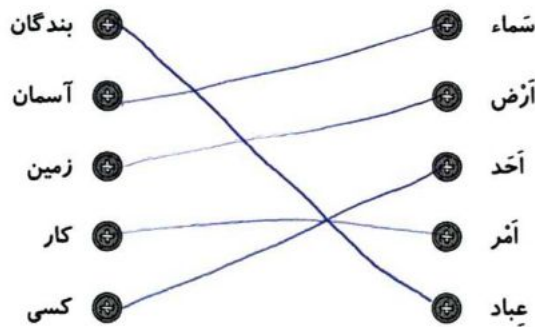
امام هادی (ع) می‌فرماید:

با داشتن تصمیم و اراده قوی شکست‌ها را جبران کن

چند ویژگی اخلاقی و رفتاری امام هادی (ع) را نام ببرید.

با هوش و با استقامت بودند. دلسوز و مهربان بودند. با ایمان بودند.

موارد مرتبط را به هم وصل کنید.



	تشخیص اجزای جمله
	علت ایجاد فصل‌ها و شب و روز
	شناخت حرکات زمین
	آشنایی با امام دهم
	تشخیص معنای کلمات

	حل مسائل مربوط به زاویه
	شناخت مفاهیم اصلی مربوط به زاویه
	شناخت اندام‌های مربوط به حس لامسه
	تشخیص اجزای پوست
	کاربرد کلمات مرکب در جمله

شاخص‌ها

- خیلی خوب
- خوب
- قابل قبول
- نیاز به تلاش بیشتر





در مورد نوشیدنی مهم مردم پاکستان به سؤالات پاسخ دهید.

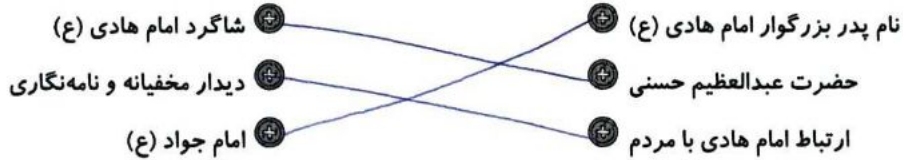
- الف) نام آن چیست؟ **دوغ مخصوص**
- ب) چگونه تهیه می شود؟ **دوغ مخصوصی است که با عصاره گیاه نینسکر تهیه می شود.**
- پ) بیشتر در کدام شهر مصرف می شود؟ **کراچور**

هدیه های آسمان - قرآن

کامل کنید.

- الف) مرقد شریف امام هادی (ع) در شهر **سامرا** (کاظمین / سامرا) است.
- ب) سامرا پنجاه و پنج سال پایتخت **حاکمان عباسی** (حاکمان عباسی / معاویه) بوده است.

عبارات مرتبط را به هم وصل کنید.



حروف مقطعه ی زیر را همان طور که خوانده می شوند، بنویسید.

ص	طه	که یقین
صا	طاها	کاها یا عین صا

شاخص ها

- خیلی خوب
- خوب
- قابل قبول
- نیاز به تلاش بیشتر

مفهوم نیم ساز	تشخیص کلمات مترادف
حل مسائل مربوط به زاویه	تکمیل ضرب المثل
محاسبه ی اندازه ی زاویه	شناخت کشورهای همسایه
شناخت اندام های مربوط به حس چشایی	شناخت امام دهم و یازدهم
مراحل انتقال پیام چشایی	خواندن حروف مقطعه





جاذبه های گردشگری کشور آذربایجان را بیان کنید.

کوه گودامینه های سرسبز آن و سواحل دریای خزر گردشگران زیادی را به خود جذب می کند.

هدیه های آسمان - قرآن

کامل کنید.

الف) منبر پیامبر (ص) در روز غدیر خم از جوار شتر ساخته شده بود.
 حضرت علی (ع) در ... به دنیا آمد.
 حضرت علی (ع) در روز فتح مدینه روی دوش پیامبر رفت و ...
 لطفاً کلمه را در جای مناسب انتخاب کنید.

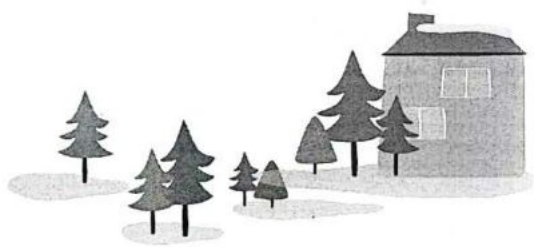
پاسخ دهید.

الف) در روز هجدهم ذی الحجه چه اتفاقی افتاد؟

پیامبر اسلام (ص) امام علی (ع) را به عنوان رهبر و سرپرست مردم بعد از خودشان اعلام کردند.
 ب) مردم در روز غدیر خم چه می کنند؟
 مردم این روز را جشن می گیرند.

معنای کدام کلمه درست است؟

۳) الذی: کسانی که	۲) مبین: چراغ	۱) الاثم و العذوان: گناه و کارهای بد
توانایی تبدیل کلمات مفرد به جمع	مفهوم تقارن محوری تقارن مرکزی	شاخص ها
شناخت کشورهای همسایه	توانایی ترسیم قرینه اشکال	خیلی خوب
ضرورت انتخاب جانشین برای پیامبر (ص)	آشنایی با خصوصیات چندضلعی های منتظم	خوب
آشنایی با محتوای سوره ی مائده	شناخت اندام های مربوط به شنوایی	قابل قبول
	مشکلات شنوایی	نیاز به تلاش بیشتر



هدیه‌های آسمان - قرآن

۱ به تقویم نگاه کنید، امسال روز عید غدیر مطابق چه تاریخی از تاریخ شمسی می‌باشد؟ با توجه به تقویم هر سال نوشته شود.

عید غدیر

روز:

سال:

ماه:

۲ جاهای خالی را کامل نمایید.

الف حضرت علی (ع) در به دنیا آمد.

ب پیامبر در روز غدیر فرمودند: هرکس من و او هستم، این علی و اوست.

۳ کلمات هم معنی را مانند هم رنگ کنید.

نازل کردیم	مبین	اندیشه کنید	آیات
تعلوَن	نشانه‌ها	روشن	آنزَلنا

کاربرد علائم نگارشی	حل مسائل درصد	شاخص‌ها خیلی خوب خوب قابل قبول نیاز به تلاش بیشتر
شناخت اداره کنندگان جمهوری اسلامی	شناخت اندام‌های حس بینایی	
شناخت وظایف حکومت‌ها	شناخت مشکلات بینایی	
علت نامگذاری عید غدیر	تشخیص اجزای جمله	
تشخیص معنای کلمات قرآنی	توانایی گسترش جملات	



برچسب کالاهای وارداتی و صادراتی ایران را در محل مربوط به خود بچسبانید.

راهنما:

- واردات
- صادرات

مس

قالی و خشکبار

پتروشیمی

وسایل برقی

دارو

محصولات کشاورزی

افزاینده است

این کار

عبارت زیر را کامل کنید.

راهبر قطار برای تقسیم مسد از طریق شبکه بی سیم یا مرکز در تماس است؛ زیرا اگر مانعی بر سر راه قطار باشد راهبر نمی تواند ساکنین و درجهان لکتر قطار را توقف کند.

کدام بندرها در جنوب کشورمان با خطوط راه آهن ارتباط دارند؟

بندر عباس، بندر امام خمینی، بندر شهید

هدیه های آسمان - قرآن

اگر کسی پیش ما از دیگران حرف بزند، چه کار باید بکنیم؟ (دو راه پیشنهاد دهید).

به دلخواه دانش آموز

با توجه به آیات قرآن، ما مسلمانان باید از چه گمان هایی بپرهیزیم؟

ای کسانی که ایمان آورده اید از بسیاری از گمان ها بپرهیزید چرا که بعضی از گمان ها گناه است.

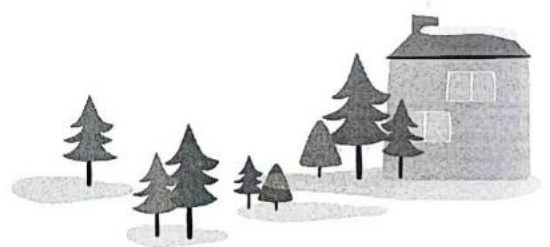
در عبارت های قرآنی زیر، حروف ناخوانا را مشخص کنید.

الف) وَ نَادَى نُوْحٌ بِأَهْلِهِ وَ «ا» در اَهْلِهِ

ب) اَوْ لَهْوًا اِنْ اِنْفَضُوْا اِلَيْهَا

شناخت اجزای جمله و عناصر داستان	بیان مساحت به صورت درصد	شاخص ها
تشخیص کالاهای وارداتی و صادراتی	حل مسائل نسبت و تناسب	
آشنایی با معایب و مزایای انواع حمل و نقل	شناخت عضلات و استخوان ها	
تکمیل احادیث	شناخت اندام های مربوط به حس بینایی	
تشخیص حروف ناخوانا	تشخیص واژه های مترادف و متضاد	

خیلی خوب
خوب
قابل قبول
نیاز به تلاش بیشتر





برچسب صنایع مصرفی و مادر را در جای خود بچسبانید.

کارخانه فرش	قالی بافی	صنایع مصرفی
کارخانه آهن	پتروشیمی	
		صنایع مادر

هدیه‌های آسمان - قرآن

موارد مرتبط را به هم وصل کنید. (یک مورد اضافی است)

- نام قوم حضرت عیسی (ع) ابراهیم
- سوره‌ای به نام یک پیامبر بنی اسرائیل
- مکان مقدس در فلسطین بیت المقدس
- روز امام زمان (عج) زکریا
- جمعه جمع

کلمات هم معنی را مانند هم رنگ کنید.

پیردازید	ءامَن	انجام دادند	کارهای خوب	ءاتوا	مُحْسِنِينَ
پیامبران	صالحات	رُسُل	نیکوکاران	عَمِلُوا	ایمان آورد

- آشنایی با انواع صداها
- شناخت ترکیب وصفی و اضافی
- تفاوت خوب گوش کردن و شنیدن
- مفهوم شورا
- شناخت پیامبران و معنی کلمات

- حل مسائل با مفاهیم محیط، کسر و جرم
- الگویابی
- عدد نویسی و مفهوم ارزش مکانی
- شناخت عدسی، منشور و فسیل
- شناخت ماهیچه‌های ارادی و غیر ارادی

شاخص‌ها

- خیلی خوب
- خوب
- قابل قبول
- نیاز به تلاش بیشتر



هدیه‌های آسمان - قرآن

۱ جاهای خالی را با کلمه‌ی مناسب پر کنید.

نماز جمعه دو رکعت است. به کسی که نماز جمعه را برای مردم می‌خواند ایماً جمعه می‌گویند. قبل از خواندن نماز جمعه خطبه می‌خوانند. در رکعت اول بعد از حمد و سوره قنوت را انجام می‌دهند. در رکعت دوم بعد از رکوع می‌ایستند و قنوت را انجام می‌دهند.

۲ مراحل غسل را به ترتیب بنویسید.

ابتدا سر و گردن را می‌شویم. بعد بخت راست و سپس بخت چپ بدن را می‌شویم. بطوری‌که آب به همی جا برسد.

۳ کلمات هم‌معنی را هم رنگ کنید.

غلام	عَمَل	جَنَّة	ءَاَمَنَ
بهشت	ایمان آورد	پسر	انجام داد

<ul style="list-style-type: none"> آشنایی با وظایف استخوان شناخت حروف ربط آشنایی با نکات ایمنی آشنایی با مراحل غسل 	<ul style="list-style-type: none"> توانایی ساده کردن کسرها تشخیص ارزش مکانی اعداد تبدیل اعداد مرکب شناخت حرکات ماهیچه‌های بدن 	<p>شاخص‌ها</p> <ul style="list-style-type: none"> خیلی خوب خوب قابل قبول نیاز به تلاش بیشتر
--	---	---

۴ مواد اولیه‌ی کارخانه‌های ماشین‌سازی معمولاً از کدام معادن تهیه می‌شود؟

از معادن سرب، آهن، مس و روی

هدیه‌های آسمان - قرآن

۱ در هر یک از کادری‌های رنگی زیر، یکی از آداب روز جمعه را بنویسید.

۱- روز سادگی با خانواده	۵- روز نیکی
۲- روز نظافت و پاکیزگی	۶- روز زیارت و صلوات
۳- روز عبادت و نماز جمعه	۷- روز امام‌زمان (عج)
۴- روز دیدار با خویشاوندان و عیادت بیماران	

۲ برچسب معنای کلمات زیر را در جای خود بچسبانید.

عَمِلَ ← انجام داد

غَلام ← دمسر

۳ کلمات زیر در هنگام وقف، چگونه خوانده می‌شوند؟ در جای مناسب بنویسید.

كثيرة	مَمْنُوعَةٌ	طَيِّبَةٌ	بَصِيرَةٌ
↓	↓	↓	↓
كثيرة	ممنوعه	طيبه	بصيره

- ◀ شناخت واژگان جمع و مفرد
- ◀ شناخت منادا
- ◀ صنایع مادر و مصرفی
- ◀ رنگین‌کمان جمعه
- ◀ شناخت وقف کلمات در قرآن

- ◀ مسائل کسری
- ◀ جمع عبارات کسری
- ◀ ماهیچه‌های ارادی و غیرارادی
- ◀ انواع ماهیچه‌ها و عملکرد آن‌ها
- ◀ املاي درست واژگان

شاخص‌ها

- ◀ خیلی خوب
- ◀ خوب
- ◀ قابل قبول
- ◀ نیاز به تلاش بیشتر

۳ کدام یک ماده‌ی طبیعی نمی‌باشد؟

(۱) نفت

(۲) سنگ معدن

(۳) خاک

(۴) پلاستیک

۴ پاسخ دهید.

الف) در کدام استان‌های کشور ما، کارخانه‌ی ذوب آهن و تولید فولاد قرار دارد؟ اصفهان، خوزستان

ب) در استان مرکزی کدام یک از صنایع مادر قرار دارند؟ ماشین‌سازی

هدیه‌های آسمان - قرآن

۱ جملات درست را با و نادرست را با مشخص کنید.

الف) از وسایل دوستان نزدیک می‌توان بدون اجازه استفاده کرد.

ب) نیمکت کلاس جزو اموال شخصی ماست و بایستی از آن محافظت کنیم.

پ) با رضایت فروشنده‌ی مغازه می‌توانیم مواد غذایی را بچشیم.

۲ معنی آیه‌ی «وَبَلِّغْ لِلْمُطَفِّفِينَ» را بنویسید.

وای برکم فروششان

۳ جدول را کامل کنید.

۱- نام همسر حضرت ابراهیم

۲- نام فرزندی که فرشتگان آمدن آن را به ابراهیم بشارت دادند.

۳- نام نوه‌ی ابراهیم (ع)

۲	ا			
	س			
	ع			
	ا	ر	ا	س
	ق	ع	ی	ب

	◀ شناخت واژگان مخالف
	◀ صنایع مادر و مصرفی
	◀ شناخت اموال عمومی
	◀ معنی آیه

	◀ ساده کردن کسرها و کسرهای مساوی
	◀ حل مسئله و عبارات کسری
	◀ هر فسیل بیانگر آب و هوا است.
	◀ کاربرد فسیل‌ها در زندگی
	◀ شناخت ردیف و قافیه در شعر

شاخص‌ها

- خیلی خوب
- خوب
- قابل قبول
- نیاز به تلاش بیشتر

مطالعات اجتماعی

۱ وصل کنید.

- به دریای خزر می‌ریزد. زاینده رود
 از اصفهان می‌گذرد. گرگان
 رود کارون به آن می‌ریزد. جاجرود
 آب مردم تهران از آن تأمین می‌شود. خلیج فارس

۲ به کدام علت، کشور ما از کشورهای کم‌آب دنیا محسوب می‌شود؟

چون میزان بارندگی سالیانه در ایران کمتر از ۲۵۰ میلی‌لیتر است



۳ با توجه به تصویر بنویسید از رودها چه استفاده‌ای می‌شود؟

یکی از راه‌های ذخیره‌ی آب، ساختن سد روی رودها است.
 از انرژی ذخیره شده‌ی آبی که درست سد جمع می‌شود به کمک
 چرخ‌های آبی (توربین) برق تولید می‌کنند.

هدیه‌های آسمان - قرآن

۱ چه کسانی بر پیامبر اسلام (ص)، سلام می‌فرستند؟

خدا و فرشتگان

۲ پیامبر (ص) هنگام غذا خوردن، چه نکته‌های بهداشتی را رعایت می‌کردند؟

دش از غذا و پس از غذا دست‌هاش را می‌شست

۳ معنی کلمات زیر را بنویسید.

- قُوَّة قدرت و نیرو
 رَسُل پیامبر و ~~خبر~~
 تَوَمَّ الْقِيَامَةَ روز قیامت و ~~خبر~~
 أَحْسَنُوا کار خوب کردند و ~~خبر~~

	معنای واژگان فارسی
	ساخت جمله و کلمه
	رودهای ایران و استفاده از آن
	ویژگی‌های پیامبر (ص)
	معنی واژگان قرآنی

	حل مسئله‌های کسر
	عبارات کسری
	شناخت شکل و محور در کسر
	شناخت لایه‌های رسوبی
	شناخت فسیل و نحوه‌ی تشکیل آن

شناخت‌ها	
<input type="checkbox"/>	خیلی خوب
<input type="checkbox"/>	خوب
<input type="checkbox"/>	قابل قبول
<input type="checkbox"/>	نیاز به تلاش بیشتر

۲ برای هر پاسخ پرستی طرح کنید.

الف) انسان ها برای استفاده از کدام آب ها چاه حفر می کنند؟

پاسخ: آب های زیر زمینی

ب) مزایده رود به چه مواردی می رسد؟

پاسخ: باتلاق گاوخونی

۳ آب قنات آلودگی کمتری دارد یا آب رود؟ چرا؟

آب قنات، چون از زیر زمین عبور می کند.

۴ مفاهیم زیر را تعریف کنید.

الف) چشمه: وقتی آب های زیر زمینی خود به خود به سطح زمین راه پیدا می کنند، چشمه رود خود می آید.

ب) قنات: تونلی زیر زمین است که آب در آن خود به خود از مناطق پر آب به نواحی کم آب جاری می شود.

هدیه های آسمان - قرآن

۱ پیامبر اسلام (ص)، تشکر خود از خوبی های مردم را با چه چیزهایی همراه می کند؟

گاه با هدیه، گاه با بخند و گاهی با دعا برای ایشان

۲ جاهای خالی را پر کنید.

الف) پیامبر فرمودند: «... نماز... نور چشم من است.»

ب) پیامبر فرمودند: «... با گزینی... از پایه های دین اسلام است.»

پ) پیامبر فرمودند: «... مسواک زدن... ثواب نماز را هفتاد برابر می کند.»

ت) پیامبر فرمودند: «... خوش رویی... کینه را از دل می برد.»

۳ معنی واژه های زیر را بنویسید.

اقتوا: ایمان آوردن آنفس: جان ها جنات: بهشت ها رتب: درودگار

	◀ کامل کردن مصراع ها در شعر
	◀ مراحل تشکیل رود، قنات و چشمه
	◀ فرموده های پیامبر
	◀ ترجمه آیات

	◀ حل مسئله ای اعداد کسری
	◀ شناخت واحد کسری
	◀ مقایسه ای اعداد کسری
	◀ شناخت فسیل
	◀ املاء نویسی و ساخت واژه

شاخص ها

- خیلی خوب
- خوب
- قابل قبول
- نیاز به تلاش بیشتر

۳ جملات درست را با ✓ و نادرست را با ✗ مشخص کنید.

الف) ناحیه‌ی کناره‌ی دریای خزر وسعت کمی دارد. ✓

ب) جمعیت زیاد موجب می‌شود که نیروی زیادی برای دفاع از کشورمان داشته باشیم. ✓

۴ پرجمعیت‌ترین قسمت کشور ما کدام ناحیه است؟

۱) نواحی داخلی

۲) ناحیه‌ی کناره‌ی دریای خزر

۳) ناحیه‌ی تهران و اطراف آن

۴) نواحی کوهپایه‌ای رشته‌کوه‌های البرز و زاگرس

هدیه‌های آسمان - قرآن

۱ خداوند، حضرت عیسی (ع) را از کدام صفات اخلاقی، نهی کرده است؟

سنگاری، زورگویی و بد اخلاقی

۲ چند مورد از معجزات حضرت عیسی (ع) را بنویسید.

بیماران درمان نمایند، بادبان می‌گرد. تا میان مادرزاد را پیام می‌گرد و مردگان از زنده می‌گرد.

۳ کلمه‌های هم معنی را مثل رنگ بزنید.

جاهدوا	ایمان آوردند	انجام دادند	صالحات	جهاد کنید
اعبدوا	عاشقوا	عبادت کنید	عملوا	کارهای خوب

۴ نام پیامبران اولوالعزم را بنویسید.

حضرت محمد (ص)، حضرت عیسی (ع)، حضرت موسی (ع)، حضرت ابراهیم (ع) و حضرت نوح (ع)

ساخت واژه و جمله	مقاله مسئله مقایسه‌ی کبریا	شاخص‌ها
پراکندگی جمعیت در نواحی مختلف ایران	اعداد مخلوط و شکل مقایسه‌ی آن‌ها	خیلی خوب
عوامل جذب کننده و دور کننده جمعیت	کاربرد عدسی	خوب
معجزات حضرت عیسی (ع) و پیامبران اولوالعزم	واژگان هماهنگ و هم قافیه	قابل قبول
واژگان هم معنی در قرآن	شناخت تفاوت میان شنیدن و گوش دادن	نیاز به تلاش بیشتر

هدیه‌های آسمان - قرآن

۱ پادشاه حبشه، با شنیدن آیات سوره مریم به جعفر بن ابی طالب چه گفت؟

سخنان شما شبیه سخنان پیامبر با حضرت عیسی (ع) است. آسوده خاطر باشید! به خدا

سویگنر شما را بر دین ما تسلیم نخواهم کرد

۲ جملات درست را با و نادرست را با مشخص کنید.

الف) مهاجرت به حبشه، سبب نجات مسلمانان از آزار مشرکان شد.

ب) نجاشی، مسلمانان را به مشرکان مکه تسلیم کرد.

پ) مسلمانان، برای تبلیغ دین اسلام، به حبشه مهاجرت کردند.

۳ کلمات زیر بعد از وقف چگونه خوانده می‌شوند؟

و فاعبدو
فَاعْبُدُوْهُ

و تکذبان
تَكْذِبَانِ

و ینصرون
يَنْصُرُوْنَ

و سلطن
سُلْطٰنٍ

- ساخت ضرب‌المثل
- ساخت واژه و کلمه
- شناخت گروه و شورا
- پادشاه حبشه و زنان بهشتی
- شناخت قاعده‌ی وقف

- اعداد مرکب
- الگویابی
- اعداد زوج و فرد
- شناخت انواع عدسی
- کاربرد عدسی‌ها در زندگی

شاخص‌ها

- خیلی خوب
- خوب
- قابل قبول
- نیاز به تلاش بیشتر

تشکیل زمین‌مان

هدیه‌های آسمان - قرآن

۱ علت یگانگی خدا را توضیح دهید.

اگر در آسمان وزمین غیر از الله خدای دیگری بود آسمان وزمین بهم می ریخت

۲ در مورد یک نمونه هماهنگی که در طبیعت مشاهده می‌کنید (دو سطر) توضیح دهید.

به دلخواه دانش آموز

۳ عبارت قرآنی زیر را بخوانید و زیر حروف ناخوانا خط بکشید.

وَ إِذَا قُرِئَ الْقُرْآنُ فَاسْتَمِعُوا لَهُمْ

◀ تقریب اعداد	◀ شناخت صفت و فعل
◀ حل مسئله	◀ ترس‌های به‌جا و ناب‌جا
◀ جمع و تفریق اعداد مرکب	◀ احساس خوشایند و ناخوشایند
◀ تغییر شیمیایی و فیزیکی	◀ صفات خدا و هماهنگی در جهان
◀ معنی و جمله سازی	◀ شناخت حروف ناخوانا

شاخص‌ها

- خیلی خوب
- خوب
- قابل قبول
- نیاز به تلاش بیشتر

۳ جملات درست را با و نادرست را با مشخص کنید.

الف) افراد می‌توانند در هر سنی با اهدای خون به کسانی که به خون نیاز دارند کمک کنند.

ب) وقتی کسی ناامید است، می‌توانیم کاری کنیم که او احساس بهتری پیدا کند.

۴ امیر به خاطر اتفاقی که برایش افتاده بسیار غمگین است. پدرش چگونه می‌تواند به او کمک کند؟



- دوستانه کنار او بنشیند.
- از او در مورد احساسی که دارد سوال کند.
- از او بپرسد آیا می‌توانم کاری برای تو انجام دهم.
- به حرف‌های او خوب گوش بدهد و با او نشان دهد احساساتش برای او مهم است و او را می‌فهمد.

هدیه‌های آسمان - قرآن

۱ معنای آیه‌ی زیر را کامل کنید.

وَهُوَ الَّذِي خَلَقَ اللَّيْلَ وَالنَّهَارَ وَالشَّمْسَ وَالْقَمَرَ،

و او خدایی است که خلق کرد شب و روز و خورشید و ماه را.

۲ عبارات زیر را کامل کنید.

الف) سوره‌ی مریم نوزدهمین سوره‌ی قرآن است.

ب) حضرت زینب حضرت مریم را به عنوان فرزند پذیرفت.

۳ پیامبر خدا کدام چهار بانو را بهترین زنان بهشتی معرفی کرده است؟

حضرت مریم (س)، حضرت خدیجه (س)، حضرت فاطمه (س) و آسیه (س)

	معنی و مفهوم آیات و واژگان
	شماره‌گذاری داستان
	شناخت سازمان هلال احمر
	معنای آیات و عبارات

	اعداد مرکب (جمع و تفریق)
	الگوی عددی و هندسی
	تغییرات سریع و کند
	انواع تغییرات شیمیایی و فیزیکی

شاخص‌ها

- خیلی خوب
- خوب
- قابل قبول
- نیاز به تلاش بیشتر

۲ وصل کنید.



۳ در مقابل هر کلمه نوع ارتباط آن را بنویسید. (کلامی یا غیر کلامی)

گفت‌وگو کلامی
 نامه نگاری: کلامی
 نقاشی:
 تلفن همراه:
 اخم کردن: غیر کلامی

۴ حریم شخصی، را تعریف کنید.

حریم شخصی حریم خودم و دیگران است که هیچ کس نباید بدون اجازه و رضایت او وارد آن شود.
 هدیه‌های آسمان - قرآن

۱ معنی آیهی «وَ أَطِيعُوا اللَّهَ وَ رَسُولَهُ» را بنویسید.

و اطاعت کنید خدا را و رسول او را

۲ نام سوره‌ی مناسب را در جای خالی بنویسید.

الف) سوره‌ای به نام یکی از پیامبران خدا: یونس (ع)، هود (ع)، یوسف (ع)، ابراهیم (ع)، محمد (ص)
 ب) سوره‌ای به نام یک میوه: انجیر، انار، انور
 پ) سوره‌ای به نام یکی از روزهای هفته: سوره‌ی جمعه
 ت) بلندترین سوره‌ی قرآن: سوره‌ی بقره

۳ کامل کنید.

کتاب روشنی بخش مسلمانان، قرآن نام دارد.
 هرگز نیکی و بدی یکسان نیست، بدی را با نیکی کردن برطرف کن.

ارزش مکانی	ساخت جمله و کاربرد علائم نگارشی
محاسبات عددی	معنی و متضاد واژگان
تقسیم اعداد دو رقمی و بیش تر	شناخت حریم شخصی
انواع آزمایش	راه‌های ارتباط انسان‌ها
مراحل کاوش به روش علمی	نام سوره‌ها و معنای واژگان

شاخص‌ها

- خیلی خوب
- خوب
- قابل قبول
- نیاز به تلاش بیشتر

هدیه‌های آسمان - قرآن

۱) اولین مسجدی که پیامبر اسلام ساخت چه نام داشت؟

مسجد قبا

۲) سه مورد از توانایی‌هایی که خدا به ما داده است را بنویسید.

بدنخواه دانش آموز

۳) معنی آیه زیر را کامل کنید.

أَلَا يَذْكُرُ اللَّهُ تَطْمِئِنُّ الْقُلُوبُ،

تعداد جاهای خالی نداشته شده درست نیست

بدن با یاد خدا ... آرامش می‌یابد ... دلها

پیشنهاد درج شود ← بدن با یاد خدا آرامش می‌یابد دلها

◀ عدد نویسی	◀ معنای کلمات
◀ توانایی ادامه دادن الگوهای عددی	◀ ساخت کلمه با حروف درهم ریخته
◀ شناخت ماشین ورودی و خروجی	◀ انتخاب واژگان هم‌آوا
◀ تشخیص کسر مربوط به شکل	◀ آشنایی با اقدامات داریوش
◀ آشنایی با تعریف فرضیه	◀ شناخت جهت‌های فرعی و اصلی
◀ آشنایی با اندام تصفیه خون بدن	◀ معنای آیه‌های قرآن
◀ ویژگی برگ گیاهان دانه‌دار	◀

شاخص‌ها

خیلی خوب
خوب
قابل قبول
نیاز به تلاش بیشتر



جدول بودجه چیست؟

به جدولی که در آن درآمدها و هزینه‌ها و پس انداز را نشان داده باشند، جدول بودجه می‌گویند.

هدیه‌های آسمان - قرآن

در چه مواردی به جای وضو باید تیمم کرد؟

اگر برای وضو گرفتن آب نداشته باشیم. اگر برای وضو گرفتن نداشته باشیم و تا ما وضو

نگیریم نماز قضا می‌شود. اگر آب برای بدن ضرر داشته باشد.

نیکوکاران چه کسانی هستند؟

نیوکاران کسانی هستند که خشم خود را فرو می‌برند و خطاهای دیگران را

می‌بخشند.

معنای لغات زیر را بنویسید.

سبع: هفت

السماء: آسمان

حسنات: کارهای خوب

◀ معنای واژه‌ها
◀ مرتب کردن مجله‌ها جمله‌ها
◀ نحوه‌ی تشکیل روستاها
◀ آشنایی با جدول بودجه
◀ آشنایی با صفات نیکوکاران
◀ معنای واژه‌های قرآنی
◀

◀ شناخت انواع زاویه
◀ توانایی به دست آوردن مساحت کویز و متوازی الاضلاع میلت
◀ شناخت و مقایسه کسرها
◀ پیدا کردن ارتباط بین الگوها
◀ شناخت روش جداسازی مخلوطها
◀ آشنایی با نحوه‌ی تشکیل سنگ‌ها
◀ آشنایی با سرعت انتقال گرما

شاخص‌ها

- خوب
- خیلی خوب
- قابل قبول
- نیاز به تلاش بیشتر

