

نام و نام خانوادگی:

به نام خالق هستی

پایه تحصیلی: نهم متوسطه

نام درس: هندسه

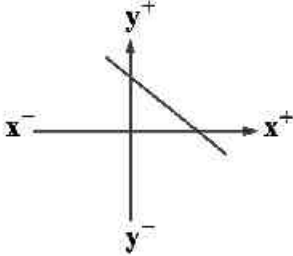
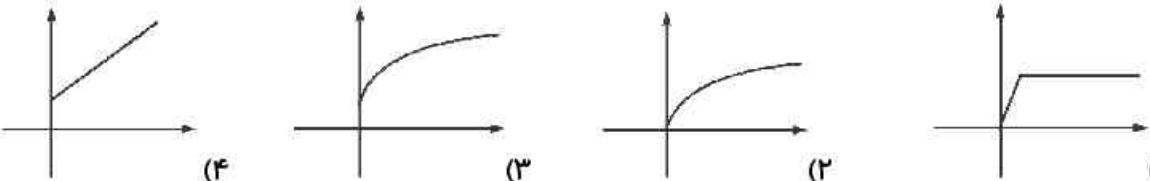
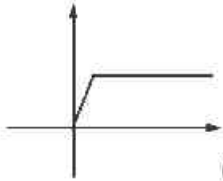
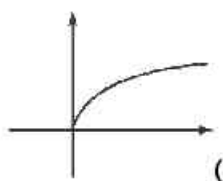
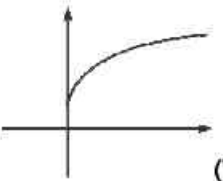
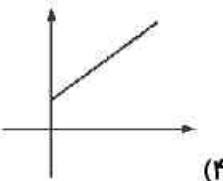
علوی

زمان پیشنهادی: ۵۰ دقیقه

نام کلاس:

مؤسسه علمی آموزشی علوی

تاریخ برگزاری آزمون: ۱۴۰۱/۱۱/۲۴

بارم	سؤالات هندسه همگام ۳ نهم متوسطه	ردیف
۲ نمره	<p>جمله‌های سمت راست را به عبارت مناسب در ستون سمت چپ وصل کنید. (یک مورد در ستون سمت چپ اضافی است).</p> <p>الف) خط $y = 3$ موازی محور \bullet</p> <p>ب) از مبدأ مختصات می‌گذرد. \bullet</p> <p>پ) شیب خط آن معادل، صفر است. \bullet</p> <p>ت) نقطه $\begin{bmatrix} 0 \\ 1 \end{bmatrix}$ روی این محور قرار دارد. \bullet</p> <p>۱) $3x = 2y$ (۱) \bullet</p> <p>۲) $x = -1$ (۲) \bullet</p> <p>۳) طول (۳) \bullet</p> <p>۴) $y = 3$ (۴) \bullet</p> <p>۵) محور عرض (۵) \bullet</p>	۱
۱/۵ نمره	<p>درستی یا نادرستی عبارات زیر را مشخص کنید.</p> <p>الف) شیب خط $2y + x = 1$ برابر یک است.</p> <p>ب) با داشتن حداقل یک نقطه از یک خط می‌توان آن را رسم کرد.</p> <p>پ) در معادله خط $y = ax + b$، با تغییر a زاویه خط با جهت مثبت محور طول‌ها تغییر می‌کند.</p> <p>درست <input type="checkbox"/> نادرست <input type="checkbox"/></p> <p><input type="checkbox"/> <input type="checkbox"/></p> <p><input type="checkbox"/> <input type="checkbox"/></p> <p><input type="checkbox"/> <input type="checkbox"/></p>	۲
۱/۵ نمره	<p>گزینه صحیح را انتخاب کنید.</p> <p>الف) کدام یک از نقاط زیر روی خط $2x - 3y = 5$ قرار دارد؟</p> <p>۱) $\begin{bmatrix} 1 \\ 2 \end{bmatrix}$ (۱) ۲) $\begin{bmatrix} 1 \\ -1/3 \end{bmatrix}$ (۲) ۳) $\begin{bmatrix} 2 \\ -1/3 \end{bmatrix}$ (۳) ۴) $\begin{bmatrix} -1 \\ 2 \end{bmatrix}$ (۴)</p> <p>ب) خط $y = ax + b$ را در شکل داده شده در نظر بگیرید کدام گزینه علامت a و b را به درستی نشان می‌دهد؟</p>  <p>۱) $b < 0, a > 0$ (۱)</p> <p>۲) $b < 0, a < 0$ (۲)</p> <p>۳) $b > 0, a > 0$ (۳)</p> <p>۴) $b > 0, a < 0$ (۴)</p> <p>پ) کدام یک از نمودارهای زیر رابطه رشد قد انسان را از هنگام تولد تا بزرگسالی نشان می‌دهد؟</p>  <p>۱)  (۱)</p> <p>۲)  (۲)</p> <p>۳)  (۳)</p> <p>۴)  (۴)</p>	۲

نام و نام خانوادگی:

به نام خالق هستی

پایه تحصیلی: نهم متوسطه

نام درس: هندسه

علوی

زمان پیشنهادی: ۵۰ دقیقه

نام کلاس:

مؤسسه علمی آموزشی علوی

تاریخ برگزاری آزمون: ۱۴۰۱/۱۱/۲۴

جاهای خالی را با کلمات یا عبارات مناسب کامل کنید.

الف) مختصات نقطه برخورد خط $y = -x + 4$ با محور طولها، می باشد.

ب) معادله خط گذرنده از دو نقطه $\begin{bmatrix} -3 \\ 1 \end{bmatrix}$ و $\begin{bmatrix} -5 \\ 1 \end{bmatrix}$ می باشد.

پ) مختصات محل برخورد دو خط $x = 3$, $y = -5$ ، می باشد.

ت) در معادله به صورت $y = ax + b$ ، x و y با هم رابطه دارند.

۲ نمره

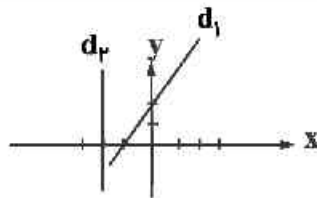
۴

معادله خطی را بنویسید که با خط $2x - 3y = 4$ موازی بوده و از نقطه $\begin{bmatrix} 0 \\ -3 \end{bmatrix}$ بگذرد.

۳ نمره

۵

الف) معادله خط d_1 , d_2 را بنویسید.



۳ نمره

۶

ب) معادله خطوط را به فرم کلی $ax + by = c$ بنویسید و a و b و c را مشخص کنید.

نام و نام خانوادگی:

به نام خالق هستی

پایه تحصیلی: نهم متوسطه

نام درس: هندسه

علوی

زمان پیشنهادی: ۵۰ دقیقه

نام کلاس:

مؤسسه علمی آموزشی علوی

تاریخ برگزاری آزمون: ۱۴۰۱/۱۱/۲۴

۱/۵ نمره	<p>به سوالات زیر پاسخ دهید.</p> <p>الف) اگر محیط مثلث متساوی الاضلاع را با y و طول ضلع آن را با x نشان دهیم. چه رابطه‌ای بین x و y وجود دارد؟</p> <p>ب) اگر طول یک ضلع مکعب را x و حجم آن را با y نشان دهیم. چه رابطه‌ای بین x و y وجود دارد؟</p> <p>پ) کدام یک از دو رابطه الف و ب خطی هستند؟</p>	۷
۳ نمره	<p>معادله $y = -\frac{3}{5}x + 2$ را در نظر بگیرید.</p> <p>الف) مختصات نقطه‌ای از این خط را بیابید که طول آن نقطه ۵- باشد.</p> <p>ب) محل برخورد خط را با محورهای مختصات پیدا کنید.</p>	۸
۲/۵ نمره	<p>معادله خطی را بنویسید که از نقاط $\begin{bmatrix} -2 \\ -4 \end{bmatrix}$، $\begin{bmatrix} 3 \\ +1 \end{bmatrix}$ عبور می‌کند.</p>	۹